

Dell™ Inspiron™ 1764 szervizelési kézikönyv

[Előkészületek](#)

[Akkumulátor](#)

[Optikai meghajtó](#)

[A modul burkolata](#)

[Gombelem](#)

[Memóriamodul\(ok\)](#)

[Vezeték nélküli Mini-Card](#)

[Merevlemez-meghajtó](#)

[A bekapcsológomb panelje](#)

[Billentyűzet](#)

[Csuklótámasz](#)

[Belső Bluetooth® vezeték nélküli kommunikációs kártya](#)

[Processzorventilátor](#)

[USB/Audio áramkörtáplálás](#)

[Az optikai meghajtó áramkörtáplálása](#)

[Mikrofon](#)

[A hálózati adapter alizata](#)

[Hangszórók](#)

[Alaplap](#)

[A processzor hőelvezetője](#)

[A processzormodul](#)

[USB csatlakozó](#)

[Akkumulátortöltő szerkezet](#)

[Kijelző](#)

[Kameramodul](#)

[A BIOS Flash alkalmazása](#)

Megjegyzés, figyelmeztetés és biztonsági utasítások



MEGJEGYZÉS: A MEGJEGYZÉSEK a számítógép biztonságosabb és hatékonyabb használatát elősegítő fontos tudnivalókat tartalmaznak.



FIGYELEM! A „FIGYELEM!” jelzés hardverhiba vagy adatvesztés lehetőségére hívja fel a figyelmet, egyben közli a probléma elkerülésének módját.



VIGYÁZAT! A „VIGYÁZAT!” jelzés az esetleges tárgyi és személyi sérülés, illetve az életveszély lehetőségére hívja fel a figyelmet.

A dokumentumban közölt információ külön értesítés nélkül is megváltozhat.
© 2009 Dell Inc. Minden jog fenntartva.

A Dell Inc. előzetes írásos engedélye nélkül szigorúan tilos a dokumentumokat bármilyen módon sokszorosítani.

A szövegben használt védjegyek: a *Dell*, a *DELL* embléma és az *Inspiron* a Dell Inc. védjegyei; a *Bluetooth* a Bluetooth SIG, Inc. birtokában lévő bejegyzett védjegy, amelyet a Dell licenc keretében használ; a *Microsoft*, *Windows*, *Windows Vista* és *Windows Vista* start gomb a Microsoft Corporation védjegye vagy bejegyzett védjegye az Egyesült Államokban, illetve más országokban.

A dokumentumban egyéb védjegyek és védett nevek is szerepelhetnek, amelyek a védjegyet vagy nevet bejegyeztető cégre, valamint annak termékeire vonatkoznak. A Dell Inc. elhárít minden, a sajátján kívüli védjegyekkel és márkanevekkel kapcsolatban benyújtott tulajdonjogi keresetet.

2009. december verzió: A00

Szakhatósági modellazonosító: P07E sorozat
Szakhatósági típusazonosító: P07E001

[Vissza a tartalomjegyzékhez](#)

A hálózati adapter aljzata

Dell™ Inspiron™ 1764 szervizelési kézikönyv

- [A hálózati adapter aljzatának eltávolítása](#)
- [A hálózati adapter aljzatának visszahelyezése](#)

⚠ VIGYÁZAT! A számítógép belső szerelése előtt olvassa el figyelmesen a számítógéphez mellékelt biztonsági előírásokat. A további bevált óvintézkedéseket a hatósági követelmények betartásáról szóló weblap ismerteti: www.dell.com/regulatory_compliance.

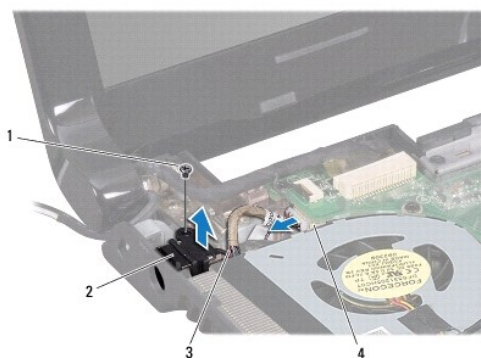
⚠ FIGYELEM! Számítógépének javítását csak arra jogosult szakemberre bízza. A Dell™ meghatalmazása nélkül végzett szerviztevékenységből eredő károsodásra nem vonatkozik a garancia.

⚠ FIGYELEM! Elektrosztatikus károsodás ellen használjon földelő csuklópántot, vagy egy festetlen fémfelület megérintésével időnként földelje magát.

⚠ FIGYELEM! Az alaplapon károsodást előzheti meg azzal, hogy eltávolítja az akkumulátort (lásd: [Az akkumulátor eltávolítása](#)), mielőtt megkezdi a számítógép belső szerelését.

A hálózati adapter aljzatának eltávolítása

1. Kövesse az [Előkészületek](#) című fejezet utasításait.
2. Távolítsa el az akkumulátort (lásd: [Az akkumulátor eltávolítása](#)).
3. Távolítsa el az optikai meghajtót (lásd: [Az optikai meghajtó eltávolítása](#)).
4. Távolítsa el a modul burkolatát (lásd: [A modul burkolatának eltávolítása](#)).
5. Távolítsa el a bekapcsológomb paneljét (lásd: [A bekapcsológomb paneljének eltávolítása](#)).
6. Távolítsa el a billentyűzetet (lásd: [A billentyűzet eltávolítása](#)).
7. Távolítsa el a csuklótámaszt (lásd: [A csuklótámasz eltávolítása](#)).
8. Húzza ki a hálózati adapter aljzatának kábelét az alaplapi csatlakozóból.
9. Távolítsa el a csavart, amely a hálózati adapter aljzatát az alapszerelvényhez rögzíti.
10. Emelje ki a hálózati adapter aljzatát az alapszerelvényből.



1	csavar	2	hálózati adapter aljzata
3	hálózati adapter aljzatának kábele	4	alaplapi csatlakozó

A hálózati adapter aljzatának visszahelyezése

1. Kövesse az [Előkészületek](#) című fejezet utasításait.
2. Helyezze a hálózati adapter aljzatát az alapszelvénybe.
3. Helyezze vissza a csavart, amely a hálózati adapter aljzatát az alapszerelvényhez rögzíti.
4. Csatlakoztassa a hálózati adapter aljzatának kábelét az alaplapi csatlakozóhoz.
5. Helyezze vissza a csuklótámaszt (lásd: [A csuklótámasz visszahelyezése](#)).
6. Helyezze vissza a billentyűzetet (lásd: [A billentyűzet visszahelyezése](#)).
7. Helyezze vissza a bekapcsológomb paneljét (lásd: [A bekapcsológomb paneljének visszahelyezése](#)).
8. Helyezze vissza a modulok fedelét (lásd: [A modul burkolatának visszahelyezése](#)).
9. Helyezze vissza az optikai meghajtót (lásd: [Az optikai meghajtó beszerelése](#)).
10. Helyezze vissza az akkumulátort (lásd: [Az akkumulátor visszahelyezése](#)).

 **FIGYELEM!** Bekapcsolás előtt minden csavar kerüljön a helyére, és ellenőrizze, hogy nem maradt a számítógép belsejében szabad csavar. Ennek elmulasztása a számítógép meghibásodását okozhatja.

[Vissza a tartalomjegyzékhez](#)

[Vissza a tartalomjegyzékhez](#)

Akkumulátor

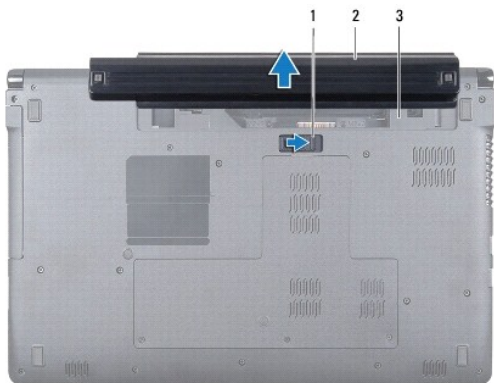
Dell™ Inspiron™ 1764 szervizelési kézikönyv

- [Az akkumulátor eltávolítása](#)
- [Az akkumulátor visszahelyezése](#)

- ⚠ VIGYÁZAT!** A számítógép belső szerelése előtt olvassa el figyelmesen a számítógéphez mellékelt biztonsági előírásokat. A további bevált óvintézkedéseket a hatósági követelmények betartásáról szóló weblap ismerteti: www.dell.com/regulatory_compliance.
- ⚠ FIGYELEM!** Számítógépének javítását csak arra jogosult szakemberre bízza. A Dell™ meghatalmazása nélkül végzett szerviztevékenységből eredő károsodásra nem vonatkozik a garancia.
- ⚠ FIGYELEM!** Elektrosztatikus kisülés ellen használjon földelő csuklópántot, vagy egy festetlen fémfelület megérintésével időnként földelje magát.
- ⚠ FIGYELEM!** A számítógép sérülésének elkerülése végett csak az adott Dell modellhez tervezett akkumulátort használjon. Ne használjon más Dell számítógéphez gyártott akkumulátort.

Az akkumulátor eltávolítása

1. Kövesse az [Előkészületek](#) című fejezet utasításait.
2. A számítógépet helyezze felfordítva egy tiszta, egyenes felületre.
3. Csúsztatva pattintsa ki az akkumulátorkioldó reteszt.
4. Csúsztassa ki az akkumulátort az akkumulátorrekeszből.



1	akkumulátorkioldó retesz	2	akkumulátor
3	akkumulátorrekesz		

Az akkumulátor visszahelyezése

1. Csúsztassa be az akkumulátort az akkumulátorrekeszbe, majd nyomja be kattanásig a helyére az akkumulátort.

[Vissza a tartalomjegyzékhez](#)

[Vissza a tartalomjegyzékhez](#)

Előkészületek

Dell™ Inspiron™ 1764 szervizelési kézikönyv

- [Ajánlott eszközök](#)
- [A számítógép kikapcsolása](#)
- [Mielőtt megkezdji a számítógép belső szerelését](#)

Ez a kézikönyv a számítógép alkatrészeinek eltávolítását és beszerelését ismerteti. Ha másként nem jelezzük, minden folyamat az alábbi feltételek teljesülését feltételezi:

- 1 Végrehajtotta [A számítógép kikapcsolása](#) és a [Mielőtt megkezdji a számítógép belső szerelését](#) c. szakaszokban leírt lépéseket.
- 1 Elolvasta a számítógépéhez mellékelt biztonsági előírást.
- 1 Az alkatrészek visszahelyezése vagy - külön vásárolt alkatrészeknél - telepítése esetén az eltávolítási műveletsort kell fordított sorrendben elvégezni.

Ajánlott eszközök

A jelen dokumentumban szereplő eljárások a következő eszközöket igényelhetik :



- 1 Kisméretű csillagsavarhúzó
- 1 Kisméretű laposcsavarhúzó
- 1 Műanyag pálcika
- 1 A BIOS végrehajtható frissítőprogram rendelkezésre áll a support.dell.com honlapon.

A számítógép kikapcsolása

 **FIGYELEM!** Az adatvesztés elkerülése érdekében a számítógép kikapcsolása előtt mentsen el és zárjon be minden megnyitott fájlt, és lépjen ki minden programból.

1. Mentse el és zárjon be minden nyitott fájlt, majd lépjen ki minden futó programból.

2. Kapcsolja ki a számítógépet:

Microsoft® Windows Vista® esetében kattintson a Start-ra  , kattintson a nyílra  , majd válassza a Shut Down (Leállítás) lehetőséget.

Microsoft Windows® 7 alatt válassza a Start  menüben a Shut Down (Leállítás) lehetőséget.

Miután az operációs rendszer leállt, a számítógép kikapcsol.


3. Győződjön meg a számítógép kikapcsolt állapotáról. Ha az operációs rendszer leállásakor a számítógép nem kapcsolódna ki automatikusan, addig tartsa nyomva a bekapcsológombot, amíg a számítógép ki nem kapcsol.


Mielőtt megkezdji a számítógép belső szerelését

A számítógép potenciális károsodásának elkerülése és a saját biztonsága érdekében tartsa be az alábbi biztonsági irányelveket.

 **VIGYÁZAT!** A számítógép belső szerelése előtt olvassa el figyelmesen a számítógéphez mellékelt biztonsági előírásokat. A további bevált óvintézkedéseket a hatósági követelmények betartásáról szóló weblap ismerteti: www.dell.com/regulatory_compliance.

 **FIGYELEM!** Számítógépének javítását csak arra jogosult szakemberre bízza. A Dell által jóvá nem hagyott szerviztevékenységre a garanciavállalás nem vonatkozik.

 **FIGYELEM!** Kezelje óvatosan az alkatrészeket és a kártyákat. Ne érjen hozzá a kártyán lévő alkatrészekhez és érintkezőkhöz. A kártyát tartsa a szélénél vagy a fém szerelőkeretnél fogva. Az alkatrészeket, például a mikroprocesszort a szélénél fogja meg, ne az érintkezőknél.

 **FIGYELEM!** A kábelek kihúzásakor ne magát a kábelt, hanem annak csatlakozóját vagy húzófülét fogja meg. Néhány kábel csatlakozója reteszelő kialakítással van ellátva; a kábel eltávolításakor, kihúzás előtt a retesz kioldófülét meg kell nyomni. Miközben kihúzza, tartsa egyenesen a csatlakozódugókat, hogy a csatlakozótűk ne görbüljenek el. A tápkábelek csatlakoztatása előtt ellenőrizze mindkét csatlakozódugó megfelelő helyzetét és beállítását.

 **FIGYELEM!** A számítógép károsodásának elkerülése érdekében végezze el az alábbi műveleteket, mielőtt a számítógép belsejébe nyúl.

1. A munkaasztal mindig legyen sima és tiszta, hogy megelőzze a számítógép fedelének karcolódását.
2. Kapcsolja ki a számítógépet (lásd: [A számítógép kikapcsolása](#)) és a csatlakoztatott eszközöket.

△ FIGYELEM! A hálózati kábel kihúzásakor először a számítógépből húzza ki a kábelt, majd a hálózati eszközből.

3. Húzzon ki minden telefonkábel és hálózati kábelt a számítógépből.
4. Vegye ki a kártyát a 7 az 1-ben memóriakártya-olvasóból, ha van benne.
5. Áramtalanítsa a számítógépet és minden csatlakoztatott eszközt.
6. Csatlakoztasson le minden, a számítógépre csatlakoztatott eszközt.

△ FIGYELEM! Az alaplap károsodását előzheti meg azzal, hogy eltávolítja az akkumulátort (lásd: [Az akkumulátor eltávolítása](#)), mielőtt megkezdi a számítógép belső szerelését.

7. Távolítsa el az akkumulátort (lásd: [Az akkumulátor eltávolítása](#)).
8. Nyissa fel a számítógépet, és bekapcsológomb megnyomásával földelje az alaplapot.


[Vissza a tartalomjegyzékhez](#)

[Vissza a tartalomjegyzékhez](#)

A BIOS frissítése

Dell™ Inspiron™ 1764 szervizelési kézikönyv

1. Kapcsolja be a számítógépet.
2. Látogassa meg: support.dell.com/support/downloads.
3. Kattintson a **Select Model (Típus kiválasztása)** pontra.
4. Keresse ki a számítógépéhez tartozó BIOS frissítőfájlt:


 **MEGJEGYZÉS:** A számítógép szervizszáma (Service Tag) a számítógép alján található.

Ha megtalálta a gép szervizszámát:

- a. Kattintson az **Enter a Service Tag (Szervizszám megadása)** lehetőségre.
- b. Az **Enter a service tag: (Adja meg a szervizszámot:)** mezőbe írja be a szervizszámot, kattintson a **Go (Indít)** gombra és folytassa innen: [5. lépés](#).

Ha nincs meg a gép szervizszáma:

- a. A **Select Your Product Family (Termékcsalád kiválasztása)** listából válassza ki a termékcsaládot.
- b. A **Select Your Product Line (Termékvonal kiválasztása)** listából válassza ki a termékvonalat.
- c. A **Select Your Product Model (Termékmodell kiválasztása)** listából válassza ki a termék modellszámát.

 **MEGJEGYZÉS:** Ha nem a megfelelő modellt választotta, és újra szeretné kezdeni a műveletet, kattintson a menü jobb felső sarkában lévő **Start Over (Újrakezdés)** lehetőségre.

- d. Kattintson a **Confirm (Megerősítés)** lehetőségre.
5. A képernyőn megjelenik az eredmények listája. Kattintson a **BIOS** lehetőségre.
 6. A legfrissebb BIOS fájl letöltéséhez kattintson a **Download Now (Letöltés most)** gombra. Megjelenik a **File Download (Fájl letöltése)** ablak.
 7. A **Save (Mentés)** gombra kattintva a fájlt az asztalra mentheti. A fájl az asztalra töltődik le.
 8. Kattintson a **Close (Bezárás)** gombra, mikor a **Download Complete (Letöltés kész)** ablak megjelenik. A fájl ikonja megjelenik az asztalon, és ugyanazt a nevet kapja, mint a letöltött BIOS frissítőfájl.
 9. Kattintson duplán az asztalon a fájl ikonjára, és kövesse a képernyőn megjelenő utasításokat.

[Vissza a tartalomjegyzékhez](#)

[Vissza a tartalomjegyzékhez](#)

Belső Bluetooth® vezeték nélküli kommunikációs kártya

Dell™ Inspiron™ 1764 szervizelési kézikönyv

- [A Bluetooth kártya eltávolítása](#)
- [A Bluetooth kártya visszahelyezése](#)

⚠ VIGYÁZAT! A számítógép belső szerelése előtt olvassa el figyelmesen a számítógéphez mellékelt biztonsági előírásokat. A további bevált óvintézkedéseket a hatósági követelmények betartásáról szóló weblap ismerteti: www.dell.com/regulatory_compliance.

⚠ FIGYELEM! Számítógépének javítását csak arra jogosult szakemberre bízza. A Dell™ meghatalmazása nélkül végzett szerviztevékenységből eredő károsodásra nem vonatkozik a garancia.

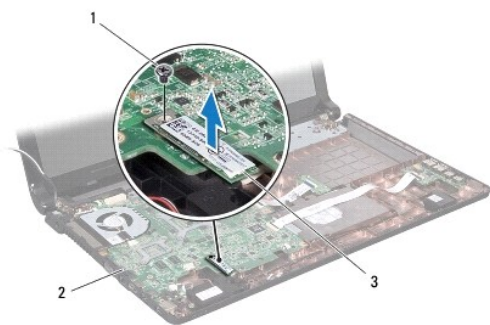
⚠ FIGYELEM! Elektrosztatikus károsodás ellen használjon földelő csuklópántot, vagy egy festetlen fémfelület megérintésével időnként földelje magát.

⚠ FIGYELEM! Az alaplapon károsodását előzheti meg azzal, hogy eltávolítja az akkumulátort (lásd: [Az akkumulátor eltávolítása](#)), mielőtt megkezdi a számítógép belső szerelését.

Ha a számítógépet Bluetooth vezeték nélküli kommunikációs kártyával rendelte, akkor a kártya telepítve van.

A Bluetooth kártya eltávolítása

1. Kövesse az [Előkészületek](#) című fejezet utasításait.
2. Távolítsa el az akkumulátort (lásd: [Az akkumulátor eltávolítása](#)).
3. Távolítsa el az optikai meghajtót (lásd: [Az optikai meghajtó eltávolítása](#)).
4. Távolítsa el a modul burkolatát (lásd: [A modul burkolatának eltávolítása](#)).
5. Távolítsa el a bekapcsológomb paneljét (lásd: [A bekapcsológomb paneljének eltávolítása](#)).
6. Távolítsa el a billentyűzetet (lásd: [A billentyűzet eltávolítása](#)).
7. Távolítsa el a csuklótámaszt (lásd: [A csuklótámasz eltávolítása](#)).
8. Távolítsa el a csavart, amely a Bluetooth kártyát az alaplaphoz rögzíti.
9. Felfelé húzza ki a Bluetooth kártyát a Bluetooth alaplapi foglalatából.



1	csavar	2	alaplapon
3	Bluetooth kártya		

A Bluetooth kártya visszahelyezése

1. Kövesse az [Előkészületek](#) című fejezet utasításait.

2. Illessze egymáshoz a Bluetooth kártya és az alaplap csatlakozóját, és lefelé nyomva csatlakoztassa a Bluetooth kártyát az alaplaphoz.
3. Helyezze vissza a csavart, amely a Bluetooth kártyát az alaplaphoz rögzíti.
4. Helyezze vissza a csuklótámaszt (lásd: [A csuklótámasz visszahelyezése](#)).
5. Helyezze vissza a billentyűzetet (lásd: [A billentyűzet visszahelyezése](#)).
6. Helyezze vissza a bekapcsológomb paneljét (lásd: [A bekapcsológomb paneljének visszahelyezése](#)).
7. Helyezze vissza az optikai meghajtót (lásd: [Az optikai meghajtó beszerelése](#)).
8. Helyezze vissza a modulok fedelét (lásd: [A modul burkolatának visszahelyezése](#)).
9. Helyezze vissza az akkumulátort (lásd: [Az akkumulátor visszahelyezése](#)).

 **FIGYELEM!** Bekapcsolás előtt minden csavar kerüljön a helyére, és ellenőrizze, hogy nem maradt a számítógép belsejében szabad csavar. Ennek elmulasztása a számítógép meghibásodását okozhatja.

[Vissza a tartalomjegyzékhez](#)

[Vissza a tartalomjegyzékhez](#)

Kameramodul

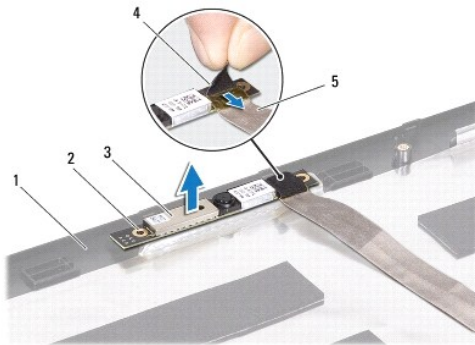
Dell™ Inspiron™ 1764 szervizelési kézikönyv

- [A kameramodul eltávolítása](#)
- [A kameramodul visszahelyezése](#)

- ⚠ VIGYÁZAT!** A számítógép belső szerelése előtt olvassa el figyelmesen a számítógéphez mellékelt biztonsági előírásokat. A további bevált óvintézkedéseket a hatósági követelmények betartásáról szóló weblap ismerteti: www.dell.com/regulatory_compliance.
- ⚠ FIGYELEM!** Számítógépének javítását csak arra jogosult szakemberre bízza. A Dell™ meghatalmazása nélkül végzett szerviztevékenységből eredő károsodásra nem vonatkozik a garancia.
- ⚠ FIGYELEM!** Elektrosztatikus károsodás ellen használjon földelő csuklópántot, vagy a számítógép egyik festetlen fémfelületének (például az egyik csatlakozójának) megérintésével időnként földelje magát.
- ⚠ FIGYELEM!** Az alaplappal károsodását előzheti meg azzal, hogy eltávolítja az akkumulátort (lásd: [Az akkumulátor eltávolítása](#)), mielőtt megkezdí a számítógép belső szerelését.

A kameramodul eltávolítása

1. Kövesse az [Előkészületek](#) című fejezetben olvasható utasításokat.
2. Távolítsa el az akkumulátort (lásd: [Az akkumulátor eltávolítása](#)).
3. Kövesse a következő fejezetben olvasható utasításokat: [A kijelzőegység eltávolítása](#).
4. Távolítsa el a kijelzőelőlapot (lásd: [Az előlap eltávolítása](#)).
5. Távolítsa el a kijelzőpanelt (lásd: [Kijelzőpanel eltávolítása](#)).
6. Fejtse le a kameramodult a kijelzőburkolatról.
7. Távolítsa el a kamera kábelét a kameramodulhoz rögzítő ragasztószalagot.
8. Húzza le a kamera kábelét a kameramodulról.



1	kijelzőburkolat	2	illesztőcsapok (2 db)
3	kameramodul	4	szalag
5	kamera kábele		

A kameramodul visszahelyezése

1. Kövesse az [Előkészületek](#) című fejezet utasításait.
2. Csatlakoztassa a kamera kábelét a kameramodul csatlakozójához.

3. A ragasztószalag visszahelyezésével rögzítse a kamera kábelét a kameramodulhoz.
4. Az illesztőcsapok segítségével helyezze vissza a kameramodult a kijelzőburkolatra.
5. Lefelé nyomással rögzítse helyén a kameramodult a kijelzőburkolatban.
6. Helyezze vissza a kijelzőpanelt (lásd: [A kijelzőpanel visszahelyezése](#)).
7. Helyezze vissza a kijelzőelőlapot (lásd: [Az előlap visszahelyezése](#)).
8. Helyezze vissza a kijelzőt (lásd: [A kijelzőegység visszahelyezése](#)).
9. Helyezze vissza az akkumulátort (lásd: [Az akkumulátor visszahelyezése](#)).

 **FIGYELEM!** Bekapcsolás előtt minden csavar kerüljön a helyére, és ellenőrizze, hogy nem maradt a számítógép belsejében szabad csavar. Ennek elmulasztása a számítógép meghibásodását okozhatja.

[Vissza a tartalomjegyzékhez](#)

[Vissza a tartalomjegyzékhez](#)

Gombelem

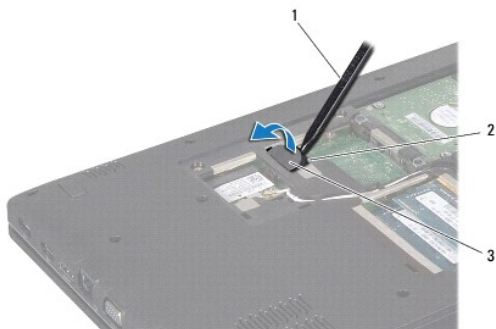
Dell™ Inspiron™ 1764 szervizelési kézikönyv

- [A gombelem eltávolítása](#)
- [A gombelem visszahelyezése](#)

- ⚠ VIGYÁZAT!** A számítógép belső szerelése előtt olvassa el figyelmesen a számítógéphez mellékelt biztonsági előírásokat. A további bevált óvintézkedéseket a hatósági követelmények betartásáról szóló weblap ismerteti: www.dell.com/regulatory_compliance.
- ⚠ FIGYELEM!** Számítógépének javítását csak arra jogosult szakemberre bízza. A Dell™ meghatalmazása nélkül végzett szerviztevékenységből eredő károsodásra nem vonatkozik a garancia.
- ⚠ FIGYELEM!** Elektrosztatikus károsodás ellen használjon földelő csuklópántot, vagy egy festetlen fémfelület megérintésével időnként földelje magát.
- ⚠ FIGYELEM!** Az alaplap károsodását előzheti meg azzal, hogy eltávolítja az akkumulátort (lásd: [Az akkumulátor eltávolítása](#)), mielőtt megkezdi a számítógép belső szerelését.

A gombelem eltávolítása

1. Kövesse az [Előkészületek](#) című fejezet utasításait.
2. Távolítsa el az akkumulátort (lásd: [Az akkumulátor eltávolítása](#)).
3. Távolítsa el a modul burkolatát (lásd: [A modul burkolatának eltávolítása](#)).
4. A gombelem alaplap aljzatából a pálcika hegyével pattinthatja ki a gombelemet.



1	műanyag pálcika	2	gombelem aljzata
3	gombelem		

A gombelem visszahelyezése

1. Kövesse az [Előkészületek](#) című fejezet utasításait.
2. A gombelemet a pozitív (+) oldalával felfelé pattintsa bele az alaplap aljzatba.
3. Helyezze vissza a modulok fedelét (lásd: [A modul burkolatának visszahelyezése](#)).
4. Helyezze vissza az akkumulátort (lásd: [Az akkumulátor visszahelyezése](#)).

- ⚠ FIGYELEM!** Bekapcsolás előtt minden csavar kerüljön a helyére, és ellenőrizze, hogy nem maradt a számítógép belsejében szabad csavar. Ennek elmulasztása a számítógép meghibásodását okozhatja.

[Vissza a tartalomjegyzékhez](#)

[Vissza a tartalomjegyzékhez](#)

A modul burkolata

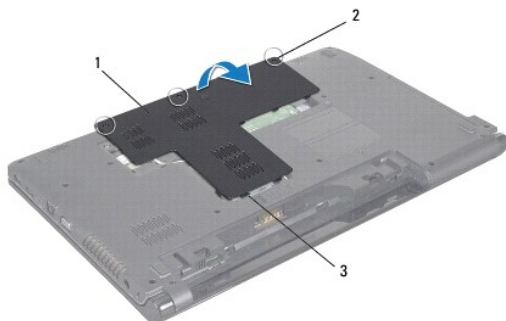
Dell™ Inspiron™ 1764 szervizelési kézikönyv

- [A modul burkolatának eltávolítása](#)
- [A modul burkolatának visszahelyezése](#)

- ⚠ VIGYÁZAT!** A számítógép belső szerelése előtt olvassa el figyelmesen a számítógéphez mellékelt biztonsági előírásokat. A további bevált óvintézkedéseket a hatósági követelmények betartásáról szóló weblap ismerteti: www.dell.com/regulatory_compliance.
- ⚠ FIGYELEM!** Számítógépének javítását csak arra jogosult szakemberre bízza. A Dell™ meghatalmazása nélkül végzett szerviztevékenységből eredő károsodásra nem vonatkozik a garancia.
- ⚠ FIGYELEM!** Elektrosztatikus károsodás ellen használjon földelő csuklópántot, vagy a számítógép egyik festetlen fémfelületének (például a hátlapjának) megérintésével időnként földelje magát.
- ⚠ FIGYELEM!** Az alaplappal károsodását előzheti meg azzal, hogy eltávolítja az akkumulátort (lásd: [Az akkumulátor eltávolítása](#)), mielőtt megkezdheti a számítógép belső szerelését.

A modul burkolatának eltávolítása

1. Kövesse az [Előkészületek](#) című fejezet utasításait.
2. Távolítsa el az akkumulátort (lásd: [Az akkumulátor eltávolítása](#)).
3. Lazítsa meg a három rögzítőcsavart, amely a modul burkolatát az alapszerelvényhez rögzíti.
4. Emelje meg a modul burkolatát megdöntve, úgy válassza le óvatos mozdulattal az alapszerelvényről.



1	modul burkolata	2	rögzítőcsavarok (3 db)
3	modul burkolatának fülei		

A modul burkolatának visszahelyezése

1. Kövesse az [Előkészületek](#) című fejezet utasításait.
2. Igazítsa a modul burkolatának füleit a számítógép alján található résekhez, és óvatosan pattintsa a helyére.
3. Húzza meg a három rögzítőcsavart, amely a modul burkolatát a számítógép alapszerelvényéhez rögzíti.
4. Helyezze vissza az akkumulátort (lásd: [Az akkumulátor visszahelyezése](#)).

[Vissza a tartalomjegyzékhez](#)

[Vissza a tartalomjegyzékhez](#)

Processzormodul

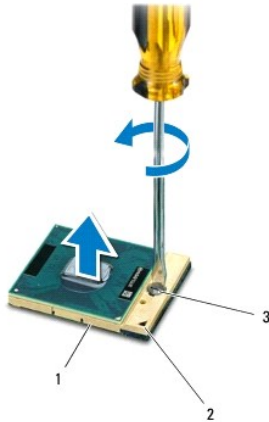
Dell™ Inspiron™ 1764 szervizelési kézikönyv

- [A processzormodul eltávolítása](#)
- [A processzormodul visszahelyezése](#)

- ⚠ VIGYÁZAT!** Mielőtt megkezdi a számítógép belső szerelését, olvassa el a mellékelt biztonsági előírásokat. A további bevált óvintézkedéseket a hatósági követelmények betartásáról szóló weblap ismerteti: www.dell.com/regulatory_compliance.
- ⚠ FIGYELEM!** Számítógépének javítását csak arra jogosult szakemberre bízza. A Dell™ meghatalmazása nélkül végzett szerviztevékenységből eredő károsodásra nem vonatkozik a garancia.
- ⚠ FIGYELEM!** Elektrosztatikus károsodás ellen használjon földelő csuklópántot, vagy a számítógép egyik festetlen fémfelületének (például az egyik csatlakozójának) megérintésével időnként földelje magát.
- ⚠ FIGYELEM!** Hogy a processzor eltávolításakor, illetve behelyezésekor a ZIF-foglalat bütyköscsavarja a processzorba ne akadhasson bele, a bütyköscsavar elfordítása közben nyomja a processzor közepét finoman lefelé.
- ⚠ FIGYELEM!** A processzor sérülését kerülheti el, ha a bütyköscsavar forgatásakor a csavarhúzó a processzorra merőlegesen tartja.
- ⚠ FIGYELEM!** Az alaplap károsodását előzheti meg azzal, hogy eltávolítja az akkumulátort (lásd: [Az akkumulátor eltávolítása](#)), mielőtt megkezdi a számítógép belső szerelését.

A processzormodul eltávolítása

1. Kövesse az [Előkészületek](#) című fejezet utasításait.
2. Távolítsa el az akkumulátort (lásd: [Az akkumulátor eltávolítása](#)).
3. Kövesse a [3 - 20. lépés](#) utasításait itt: [Az alaplap eltávolítása](#).
4. Távolítsa el a processzor hőelvezetőjét (lásd: [A processzor hőelvezetőjének eltávolítása](#)).
5. A ZIF-foglalat meglazításához használjon kisméretű laposcsavarhúzót. Fordítsa el a ZIF-foglalat bütyköscsavarját balra ütközésig.




1	ZIF-foglalat	2	1. láb sarka
3	ZIF-foglalat bütyköscsavarja		


- ⚠ FIGYELEM!** A lehető legjobb hővezetés elérése érdekében tartózkodjon a processzor hőelvezetőjén lévő hőátadó felület megérintésétől. Az emberi bőrön lévő zsíradékok leronthatják a hővezető tapasz hőátadó képességét.
- ⚠ FIGYELEM!** A processzormodult eltávolításakor, egyenesen felfelé húzza ki. Vigyázzon, nehogy elgörbüljenek a processzormodul lábai.

6. Emelje ki a processzormodult a ZIF-foglalatból.

A processzormodul visszahelyezése

 **MEGJEGYZÉS:** Új processzor telepítésekor a kapott új hűtőegységen vagy már rajta van a hővezető tapasz, vagy a hozzá kapott tapaszhoz leírást mellékelnek, amely pontosan ismerteti annak használatát.

1. Kövesse az [Előkészületek](#) című fejezet utasításait.
2. Fordítsa úgy a processzormodult, hogy az 1. láb sarka a ZIF-foglat 1. láb jelölése felé nézzen, és így helyezze be.

 **MEGJEGYZÉS:** A processzoron egy háromszög jelöli az 1. láb sarkát, amelynek a ZIF-foglat 1. láb sarkán látható háromszög felé kell mutatnia.

A processzor akkor került a pontos helyére, ha mind a négy sarka egy magasságban van. Ha egy vagy több sarok magasabban van, mint a többi, akkor a modul még nincs a helyén.

 **FIGYELEM!** A processzor károsodását előzheti meg, ha a bütyköscsavar forgatásakor a csavarhúzó a processzorra merőlegesen tartja.

3. Zárja a ZIF-foglatot a csavar jobbra forgatásával, így rögzítse a processzort az alaplapon.
4. Helyezze vissza a processzor hőelvezetőjét (lásd: [A processzor hőelvezetőjének visszahelyezése](#)).
5. Kövesse a [4 - 24. lépés](#) utasításait itt: [Az alaplap visszahelyezése](#).

 **FIGYELEM!** Bekapcsolás előtt minden csavar kerüljön a helyére, és ellenőrizze, hogy nem maradt a számítógép belsejében szabad csavar. Ennek elmulasztása a számítógép meghibásodását okozhatja.

[Vissza a tartalomjegyzékhez](#)

[Vissza a tartalomjegyzékhez](#)

A processzor hőelvezetője

Dell™ Inspiron™ 1764 szervizelési kézikönyv

- [A processzor hőelvezetőjének eltávolítása](#)
- [A processzor hőelvezetőjének visszahelyezése](#)

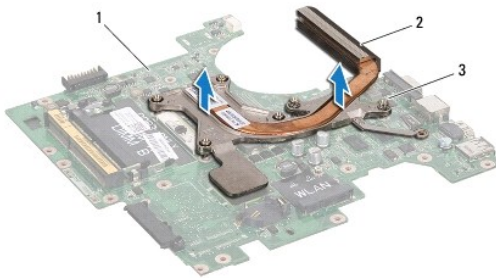
- ⚠ **VIGYÁZAT!** Mielőtt megkezdi a számítógép belső szerelését, olvassa el a mellékelt biztonsági előírásokat. A további bevált óvintézkedéseket a hatósági követelmények betartásáról szóló weblap ismerteti: www.dell.com/regulatory_compliance.
- ⚠ **VIGYÁZAT!** Ha a processzor hőelvezetőjét felforrósodott állapotban távolítja el a számítógépből, akkor ne érjen hozzá a hőelvezető fémkeretéhez.
- ⚠ **FIGYELEM!** Számítógépének javítását csak arra jogosult szakemberre bízza. A Dell™ meghatalmazása nélkül végzett szerviztevékenységből eredő károsodásra nem vonatkozik a garancia.
- ⚠ **FIGYELEM!** Elektrosztatikus kisülés ellen használjon földelő csuklópántot, vagy a számítógép egyik festetlen fémfelületének (például a hátlapjának) megérintésével időnként földelje magát.
- ⚠ **FIGYELEM!** Az alaplappal károsodását előzheti meg azzal, hogy eltávolítja az akkumulátort (lásd: [Az akkumulátor eltávolítása](#)), mielőtt megkezdi a számítógép belső szerelését.

A processzor hőelvezetőjének eltávolítása

1. Kövesse az [Előkészületek](#) című fejezet utasításait.
2. Távolítsa el az akkumulátort (lásd: [Az akkumulátor eltávolítása](#)).
3. Kövesse a [3 - 20. lépés](#) utasításait itt: [Az alaplappal eltávolítása](#).

🔧 **MEGJEGYZÉS:** A processzor hőelvezetőjét számítógéptípustól függően négy vagy hat csavar tartja.

4. Lazítsa ki (a hőelvezetőn jelzett) sorrendben a processzor hőelvezetőjét az alaplaphoz rögzítő csavarokat.
5. Vegye le a processzor hőelvezetőjét az alaplapról.



1	alaplappal	2	processzor hőelvezetője
3	rögzítőcsavarok		

A processzor hőelvezetőjének visszahelyezése

- 🔧 **MEGJEGYZÉS:** Az eredeti hővezető tapaszt a processzor és a hőelvezető együttes cseréje esetén ismét lehet használni. A processzor, illetve a hőelvezető külön cseréje esetén a készletben mellékelt hővezető tapaszt felhelyezésével kell fenntartani a hővezető-képességet.
- 🔧 **MEGJEGYZÉS:** Ennek a műveletnek előfeltétele, hogy a processzor hőelvezetője már le legyen szerelve, és a cseréhez minden készen álljon.

1. Kövesse az [Előkészületek](#) című fejezet utasításait.
2. Igazítsa egymáshoz a processzor hőelvezetőjének négy rögzítőcsavarját és az alaplapi furatokat, majd (a hőelvezetőn jelzett) sorrendben húzza meg a csavarokat.

3. Kövesse a [4 - 24. lépés](#) utasításait itt: [Az alaplap visszahelyezése](#).

△ FIGYELEM! Bekapcsolás előtt minden csavar kerüljön a helyére, és ellenőrizze, hogy nem maradt-e a számítógép belsejében szabad csavar. Ennek elmulasztása a számítógép meghibásodását okozhatja.

[Vissza a tartalomjegyzékhez](#)

[Vissza a tartalomjegyzékhez](#)

Kijelző

Dell™ Inspiron™ 1764 szervizelési kézikönyv

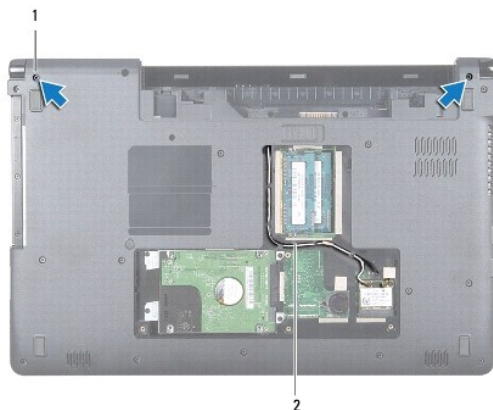
- [Kijelzőegység](#)
- [előlap](#)
- [Kijelzőpanel](#)
- [A kijelzőpanel rögzítőlécei](#)
- [A kijelző sarokpántjai](#)
- [Kijelzőkábel](#)

- ⚠ VIGYÁZAT!** A számítógép belső szerelése előtt olvassa el figyelmesen a számítógéphez mellékelt biztonsági előírásokat. A további bevált óvintézkedéseket a hatósági követelmények betartásáról szóló weblap ismerteti: www.dell.com/regulatory_compliance.
- ⚠ FIGYELEM!** Számítógépének javítását csak arra jogosult szakemberre bízza. A Dell™ meghatalmazása nélkül végzett szerviztevékenységből eredő károsodásra nem vonatkozik a garancia.
- ⚠ FIGYELEM!** Elektrosztatikus károsítás ellen használjon földelő csuklópántot, vagy egy festetlen fémfelület megérintésével időnként földelje magát.
- ⚠ FIGYELEM!** Az alaplappal károsodását előzheti meg azzal, hogy eltávolítja az akkumulátort (lásd: [Az akkumulátor eltávolítása](#)), mielőtt megkezdi a számítógép belső szerelését.

Kijelzőegység

A kijelzőegység eltávolítása

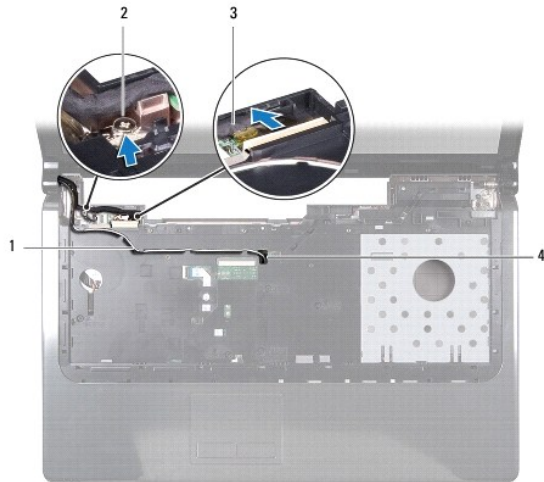
1. Kövesse az [Előkészületek](#) című fejezet utasításait.
2. Távolítsa el az akkumulátort (lásd: [Az akkumulátor eltávolítása](#)).
3. Távolítsa el az optikai meghajtót (lásd: [Az optikai meghajtó eltávolítása](#)).
4. Távolítsa el a modul burkolatát (lásd: [A modul burkolatának eltávolítása](#)).
5. Húzza le a Mini-Card antennakábeleit (lásd: [A Mini-Card eltávolítása - 4. lépés](#)).
6. Jegyezze fel a Mini-Card antennakábeleinek útvonalát, majd emelje ki őket a számítógép alsó tokozatának vezetőcsatornájából.
7. Távolítsa el a számítógép alján azt a két csavart, amely a kijelzőegységet az alapszerelvényhez rögzíti.



1	csavarok (2 db)	2	A Mini-Card antennakábelének útvonala
---	-----------------	---	---------------------------------------

8. Távolítsa el a bekapcsológomb paneljét (lásd: [A bekapcsológomb paneljének eltávolítása](#)).
9. Távolítsa el a billentyűzetet (lásd: [A billentyűzet eltávolítása](#)).

10. Húzza át a Mini-Card antennakábeleit az alapszerelvény nyílásán.
11. Jegyezze fel a Mini-Card antennakábeleinek útvonalát, majd emelje ki őket a csuklótámasz vezetőcsatornájából.
12. Húzza le a kijelzőkábel csatlakozóját az alaplapról, majd távolítsa el a kijelzőkábel földelőcsavarját.



1	Mini-Card antennakábelének útvonala	2	kijelző kábelének földelőcsavarja
3	kijelző kábele	4	az alapszerelvény nyílása

13. A kijelzőegységet kézzel a helyén tartva távolítsa el a három csavart, amely a kijelzőegységet az alapszerelvényhez rögzíti.
14. Emelje le a kijelzőegységet az alapszerelvény illesztőcsapjairól.



1	kijelzőegység	2	csavarok (3 db)
3	a kijelző sarokpántjai (2 db)		

A kijelzőegység visszahelyezése

1. Kövesse az [Előkészületek](#) című fejezet utasításait.
2. Az illesztőcsapok segítségével helyezze fel a kijelzőegységet az alapszerelvényre.

3. Helyezze vissza a három csavart, amely a kijelzőegységet az alapszerelvényhez rögzíti.
4. Csatlakoztassa a kijelző kábelét az alaplaphoz, és helyezze vissza a kijelző kábelének földelőcsavarját.
5. Igazgassa be a Mini-Card antennakábeleit a csuklótámasz vezetőcsatornájába.
6. Bújtsa át a Mini-Card antennakábeleit az alapszerelvény nyílásán.
7. Fordítsa meg a számítógépet, és helyezze vissza azt a két csavart, amely a kijelzőegységet az alapszerelvényhez rögzíti.
8. Igazítsa a helyükre, és csatlakoztassa a Mini-Card antennakábeleit (lásd: [A Mini-Card visszahelyezése - 5. lépés](#)).
9. Helyezze vissza a billentyűzetet (lásd: [A billentyűzet visszahelyezése](#)).
10. Távolítsa el a bekapcsoló gomb paneljét (lásd: [A bekapcsológomb paneljének visszahelyezése](#)).
11. Helyezze vissza a modulok fedelét (lásd: [A modul burkolatának visszahelyezése](#)).
12. Helyezze vissza az optikai meghajtót (lásd: [Az optikai meghajtó beszerelése](#)).
13. Helyezze vissza az akkumulátort (lásd: [Az akkumulátor visszahelyezése](#)).

FIGYELEM! Bekapcsolás előtt minden csavar kerüljön a helyére, és ellenőrizze, hogy nem maradt a számítógép belsejében szabad csavar. Ennek elmulasztása a számítógép meghibásodását okozhatja.

előlap

Az előlap eltávolítása

FIGYELEM! Az előlap rendkívül törékeny. Óvatosan távolítsa el, nehogy az előlap megsérüljön.

1. Kövesse az [Előkészületek](#) című fejezet utasításait.
2. Távolítsa el a kijelzőegységet (lásd: [A kijelzőegység eltávolítása](#)).
3. Az előlapot úgy vegye le a kijelzőegységről, hogy a belső pereménél óvatosan megfogva húzza felfelé.



1	előlap	2	kijelzőegység
---	--------	---	---------------

Az előlap visszahelyezése

1. Kövesse az [Előkészületek](#) című fejezet utasításait.
2. A kijelző kábele és a Mini-Card antennakábeleit mindenképpen a bal oldali sarokpánt hornyán belül fussanak, nehogy az előlapnak útban legyenek.

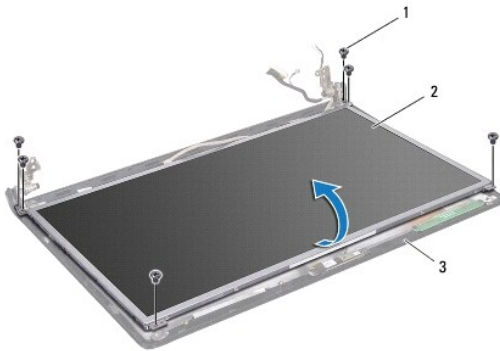
3. Az előlapot először a sarokpántok fölé illessze.
4. Óvatosan körbenyomkodva pattintsa be az előlapot a helyére.
5. Helyezze vissza a kijelzőegységet (lásd: [A kijelzőegység visszahelyezése](#)).
6. Helyezze vissza az akkumulátort (lásd: [Az akkumulátor visszahelyezése](#)).

FIGYELEM! Bekapcsolás előtt minden csavar kerüljön a helyére, és ellenőrizze, hogy nem maradt a számítógép belsejében szabad csavar. Ennek elmulasztása a számítógép meghibásodását okozhatja.

Kijelzőpanel

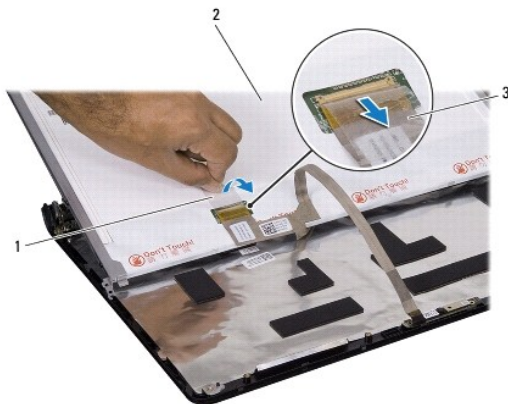
Kijelzőpanel eltávolítása

1. Kövesse az [Előkészületek](#) című fejezet utasításait.
2. Távolítsa el a kijelzőegységet (lásd: [A kijelzőegység eltávolítása](#)).
3. Távolítsa el az előlapot (lásd: [Az előlap eltávolítása](#)).
4. Távolítsa el azt a hat csavart, amely a kijelzőpanelt a kijelző fedlapjához rögzíti.
5. Emelje meg a kijelzőpanelt ferdén, és tartsa meg abban a helyzetben.



1	csavarok (6 db)	2	kijelzőpanel
3	kijelző fedlapja		

6. Húzza le a ragasztószalagot a kijelző kábeléről, majd húzza ki a kijelző kábelét a kijelzőpanel csatlakozójából.



1	ragasztószalag	2	kijelzőpanel
3	kijelzőkábel		

A kijelzőpanel visszahelyezése

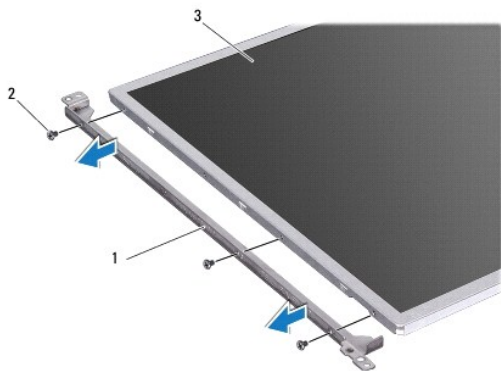
1. Kövesse az [Előkészületek](#) című fejezet utasításait.
2. Csatlakoztassa a kijelző kábelét a kijelzőpanel hátoldali csatlakozójához, majd a ragasztószalag visszasímitásával rögzítse a kábelt.
3. Az illesztőcsapok segítségével helyezze el a kijelzőpanelt a kijelző fedlapján.
4. Távolítsa el azt a hat csavart, amely a kijelzőpanelt a kijelző fedlapjához fogja.
5. Helyezze vissza az előlapot (lásd: [Az előlap visszahelyezése](#)).
6. Helyezze vissza a kijelzőegységet (lásd: [A kijelzőegység visszahelyezése](#)).
7. Helyezze vissza az akkumulátort (lásd: [Az akkumulátor visszahelyezése](#)).

FIGYELEM! Bekapcsolás előtt minden csavar kerüljön a helyére, és ellenőrizze, hogy nem maradt a számítógép belsejében szabad csavar. Ennek elmulasztása a számítógép meghibásodását okozhatja.

A kijelzőpanel rögzítőlécei

A kijelzőpanel rögzítőlécének eltávolítása

1. Kövesse az [Előkészületek](#) című fejezet utasításait.
2. Távolítsa el a kijelzőegységet (lásd: [A kijelzőegység eltávolítása](#)).
3. Távolítsa el az előlapot (lásd: [Az előlap eltávolítása](#)).
4. Távolítsa el a kijelzőpanelt (lásd: [Kijelzőpanel eltávolítása](#)).
5. Távolítsa el azt a hat csavart, amely a kijelzőpanel rögzítőléceit a kijelzőpanelhez fogja.



1	kijelzőpanel rögzítőlécei (2 db)	2	csavarok (6 db)
3	kijelzőpanel		

A kijelzőpanel rögzítőléceinek visszahelyezése

1. Kövesse az [Előkészületek](#) című fejezet utasításait.

- Helyezze vissza a kijelzőpanel rögzítőlécét tartó hat csavart.
- Helyezze vissza a kijelzőpanelt (lásd: [A kijelzőpanel visszahelyezése](#)).
- Helyezze vissza rá az előlapot (lásd: [Az előlap visszahelyezése](#)).
- Helyezze vissza a kijelzőegységet (lásd: [A kijelzőegység visszahelyezése](#)).
- Helyezze vissza az akkumulátort (lásd: [Az akkumulátor visszahelyezése](#)).

FIGYELEM! Bekapcsolás előtt minden csavar kerüljön a helyére, és ellenőrizze, hogy nem maradt a számítógép belsejében szabad csavar. Ennek elmulasztása a számítógép meghibásodását okozhatja.

A kijelző sarokpántjai

A kijelző sarokpántjainak eltávolítása

- Kövesse az [Előkészületek](#) című fejezet utasításait.
- Távolítsa el a kijelzőegységet (lásd: [A kijelzőegység eltávolítása](#)).
- Távolítsa el az előlapot (lásd: [Az előlap eltávolítása](#)).
- Távolítsa el a kijelzőpanelt (lásd: [Kijelzőpanel eltávolítása](#)).
- Távolítsa el azt a négy csavart, amely a sarokpántokat a kijelző fedlapjához rögzíti.



1	kijelző sarokpántjai (2 db)	2	csavarok (4 db)
3	kijelző fedlapja		

A kijelző sarokpántjainak visszahelyezése

- Kövesse az [Előkészületek](#) című fejezet utasításait.
- Az illesztőcsapok segítségével helyezze el a kijelzőegység sarokpántjait a kijelző fedlapján. Visszacsavározás előtt ellenőrizze, hogy a Mini-Card antennakábelei és a kijelző kábelei befekszenek-e a bal oldali sarokpánt alá.
- Tegye vissza azt a négy csavart, amely a kijelző sarokpántjait a kijelző fedlapjához rögzíti.
- Helyezze vissza a kijelzőpanelt (lásd: [A kijelzőpanel visszahelyezése](#)).
- Helyezze vissza az előlapot (lásd: [Az előlap visszahelyezése](#)).
- Helyezze vissza a kijelzőegységet (lásd: [A kijelzőegység visszahelyezése](#)).
- Helyezze vissza az akkumulátort (lásd: [Az akkumulátor visszahelyezése](#)).

△ FIGYELEM! Bekapcsolás előtt minden csavar kerüljön a helyére, és ellenőrizze, hogy nem maradt a számítógép belsejében szabad csavar. Ennek elmulasztása a számítógép meghibásodását okozhatja.

Kijelzőkábel

A kijelző kábelének eltávolítása

1. Kövesse az [Előkészületek](#) című fejezet utasításait.
2. Távolítsa el a kijelzőegységet (lásd: [A kijelzőegység eltávolítása](#)).
3. Távolítsa el az előlapot (lásd: [Az előlap eltávolítása](#)).
4. Távolítsa el a kijelzőpanelt (lásd: [Kijelzőpanel eltávolítása](#)).
5. Távolítsa el a kijelző sarokpántjait (lásd: [A kijelző sarokpántjainak eltávolítása](#)).
6. Jegyezze fel a kijelző kábelének útvonalát, majd távolítsa el a kijelző kábelét a kijelző fedlapjából.

A kijelző kábelének visszahelyezése

1. Kövesse az [Előkészületek](#) című fejezet utasításait.
2. Igazgassa be a kijelző kábelét a kijelző fedelének vezetőcsatornáiba.
3. Helyezze vissza a kijelző sarokpántjait (lásd: [A kijelző sarokpántjainak visszahelyezése](#)).
4. Helyezze vissza a kijelzőpanelt (lásd: [A kijelzőpanel visszahelyezése](#)).
5. Helyezze vissza az előlapot (lásd: [Az előlap visszahelyezése](#)).
6. Helyezze vissza a kijelzőegységet (lásd: [A kijelzőegység visszahelyezése](#)).
7. Helyezze vissza az akkumulátort (lásd: [Az akkumulátor visszahelyezése](#)).

△ FIGYELEM! Bekapcsolás előtt minden csavar kerüljön a helyére, és ellenőrizze, hogy nem maradt a számítógép belsejében szabad csavar. Ennek elmulasztása a számítógép meghibásodását okozhatja.

[Vissza a tartalomjegyzékhez](#)

[Vissza a tartalomjegyzékhez](#)

Processzorventilátor

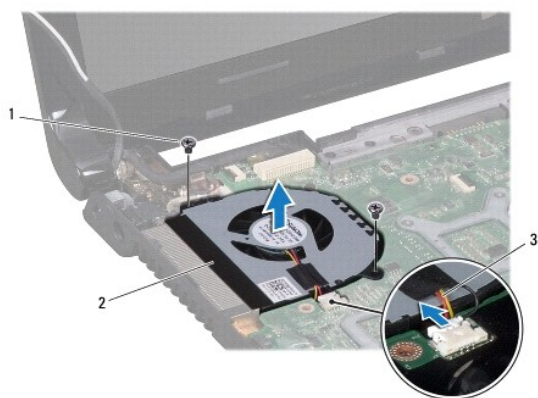
Dell™ Inspiron™ 1764 szervizelési kézikönyv

- [A processzorventilátor kiszérése](#)
- [A processzorventilátor visszahelyezése](#)

- ⚠ VIGYÁZAT!** A számítógép belső szerelése előtt olvassa el figyelmesen a számítógéphez mellékelt biztonsági előírásokat. A további bevált óvintézkedéseket a hatósági követelmények betartásáról szóló weblap ismerteti: www.dell.com/regulatory_compliance.
- ⚠ FIGYELEM!** Számítógépének javítását csak arra jogosult szakemberre bízza. A Dell™ meghatalmazása nélkül végzett szerviztevékenységből eredő károsodásra nem vonatkozik a garancia.
- ⚠ FIGYELEM!** Elektrosztatikus kúszulás ellen használjon földelő csuklópántot, vagy egy festetlen fémfelület megérintésével időnként földelje magát.
- ⚠ FIGYELEM!** Az alaplap károsodását előzheti meg azzal, hogy eltávolítja az akkumulátort (lásd: [Az akkumulátor eltávolítása](#)), mielőtt megkezdi a számítógép belső szerelését.

A processzorventilátor kiszérése

1. Kövesse az [Előkészületek](#) című fejezet utasításait.
2. Távolítsa el az akkumulátort (lásd: [Az akkumulátor eltávolítása](#)).
3. Távolítsa el az optikai meghajtót (lásd: [Az optikai meghajtó eltávolítása](#)).
4. Távolítsa el a modul burkolatát (lásd: [A modul burkolatának eltávolítása](#)).
5. Távolítsa el a bekapcsológomb paneljét (lásd: [A bekapcsológomb paneljének eltávolítása](#)).
6. Távolítsa el a billentyűzetet (lásd: [A billentyűzet eltávolítása](#)).
7. Távolítsa el a csuklótámaszt (lásd: [A csuklótámasz eltávolítása](#)).
8. Húzza ki a processzorventilátor kábelét az alaplapi csatlakozóból.
9. Távolítsa el a két csavart, amely a processzorventilátort az alapszerelvényhez rögzíti.
10. Emelje ki a processzorventilátort az alapszerelvényből.



1	csavarok (2 db)	2	processzorventilátor
3	processzorventilátor kábele		

A processzorventilátor visszahelyezése

1. Kövesse az [Előkészületek](#) című fejezet utasításait.
2. Helyezze a processzorventilátort az alapszerelvénybe.
3. Helyezze vissza a két csavart, amely a processzorventilátort az alaplaphoz rögzíti.
4. Csatlakoztassa a processzorventilátor kábelét az alaplapi csatlakozóhoz.
5. Helyezze vissza a csuklótámaszt (lásd: [A csuklótámasz visszahelyezése](#)).
6. Helyezze vissza a billentyűzetet (lásd: [A billentyűzet visszahelyezése](#)).
7. Helyezze vissza a bekapcsológomb paneljét (lásd: [A bekapcsológomb paneliének visszahelyezése](#)).
8. Helyezze vissza a modulok fedelét (lásd: [A modul burkolatának visszahelyezése](#)).
9. Helyezze vissza az optikai meghajtót (lásd: [Az optikai meghajtó beszerelése](#)).
10. Helyezze vissza az akkumulátort (lásd: [Az akkumulátor visszahelyezése](#)).

 **FIGYELEM!** Bekapcsolás előtt minden csavar kerüljön a helyére, és ellenőrizze, hogy nem maradt a számítógép belsejében szabad csavar. Ennek elmulasztása a számítógép meghibásodását okozhatja.

[Vissza a tartalomjegyzékhez](#)

[Vissza a tartalomjegyzékhez](#)

Merevlemez

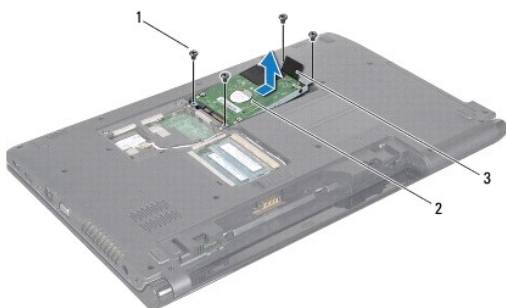
Dell™ Inspiron™ 1764 szervizelési kézikönyv

- [A merevlemez eltávolítása](#)
- [A merevlemez beszerelése](#)

- ⚠ VIGYÁZAT!** Mielőtt megkezdi a számítógép belső szerelését, olvassa el a mellékelt biztonsági előírást. A további bevált óvintézkedéseket a hatósági követelmények betartásáról szóló weblap ismerteti: www.dell.com/regulatory_compliance.
- ⚠ VIGYÁZAT!** Ha a merevlemez felforrósodott állapotban távolítja el a számítógépből, akkor ne érjen hozzá a merevlemez fémkeretéhez.
- ⚠ FIGYELEM!** Számítógépének javítását csak arra jogosult szakemberre bízza. A Dell által jóvá nem hagyott szerviztevékenységre a garanciavállalás nem vonatkozik.
- ⚠ FIGYELEM!** Az adatvesztés megelőzése érdekében a merevlemez-meghajtó kiserelése előtt kapcsolja ki a számítógépet (lásd: [A számítógép kikapcsolása](#)). Ne távolítsa el a merevlemez-meghajtót, ha a számítógép működik vagy alvó üzemmódban van.
- ⚠ FIGYELEM!** Az alaplap károsodását előzheti meg azzal, hogy eltávolítja az akkumulátort (lásd: [Az akkumulátor eltávolítása](#)), mielőtt megkezdi a számítógép belső szerelését.
- ⚠ FIGYELEM!** A merevlemez-meghajtók rendkívül érzékenyek. Legyen óvatos a merevlemez-meghajtók kezelésekor.
- ⚠ MEGJEGYZÉS:** A Dell nem vállal semmilyen kompatibilitási garanciát, és nem biztosít támogatást olyan merevlemez-meghajtókhoz, amelyeket nem a Dell-től szerzett be.
- ⚠ MEGJEGYZÉS:** Ha nem Dell merevlemez-meghajtót telepít, az új meghajtóra operációs rendszert, illesztőprogramokat és alkalmazásokat kell telepítenie (lásd a *Dell műszaki útmutatót*).

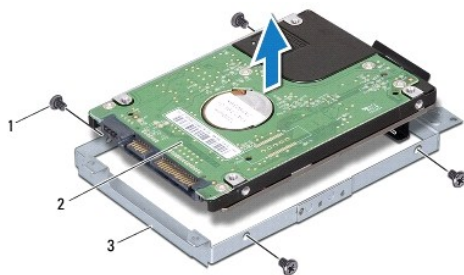
A merevlemez eltávolítása

1. Kövesse az [Előkészületek](#) című fejezet utasításait.
 2. Távolítsa el az akkumulátort (lásd: [Az akkumulátor eltávolítása](#)).
 3. Távolítsa el a modul burkolatát (lásd: [A modul burkolatának eltávolítása](#)).
 4. Távolítsa el a négy csavart, amely a merevlemez az alapszerelvényhez rögzíti.
- ⚠ FIGYELEM!** Amikor a merevlemez-meghajtó nincs a számítógépben, tárolja antistatikus csomagolásban (lásd a számítógéphez mellékelt biztonsági előírást „Elektrosztatikus kisülés elleni védelem” című fejezetét).
5. Csúsztassa a húzófülnél fogva a merevlemezegységet a gép bal oldala felé, majd emelje meg, úgy húzza le a merevlemez az alaplap csatlakozóról.
 6. A merevlemez-meghajtót emelje ki az alapszerelvényből.



1	csavarok (4 db)	2	merevlemezegység
3	fül		

7. Távolítsa el a négy csavart, amely a merevlemez-meghajtót a kerethez rögzíti.
8. Emelje ki a merevlemez-meghajtót a keretéből.



1	csavarok (4 db)	2	merevlemez
3	a merevlemez-meghajtó tartókerete		

A merevlemez beszerelése

1. Kövesse az [Előkészületek](#) című fejezet utasításait.
2. Vegye ki az új merevlemez-meghajtót a csomagolásból.
A merevlemez későbbi tárolásához és szállításához őrizze meg a csomagolást.
3. Helyezze a merevlemez-meghajtót a keretébe.
4. Helyezze vissza a négy csavart, amely a merevlemez-meghajtót a kerethez rögzíti.
5. A merevlemez-meghajtó szerelvényét helyezze vissza a számítógép alapszerelvényébe.
6. Húzza rá a húzófülnél fogva a merevlemezegységet az alaplapi csatlakozóra.
7. Helyezze vissza a négy csavart, amely a merevlemez az alapszerelvényhez rögzíti.
8. Helyezze vissza a modulok fedelét (lásd: [A modul burkolatának visszahelyezése](#)).
9. Helyezze vissza az akkumulátort (lásd: [Az akkumulátor visszahelyezése](#)).

FIGYELEM! Bekapcsolás előtt minden csavar kerüljön a helyére, és ellenőrizze, hogy nem maradt a számítógép belsejében szabad csavar. Ennek elmulasztása a számítógép meghibásodását okozhatja.

10. Szükség szerint telepítse az operációs rendszert. Lásd a *Telepítési útmutató* „Az operációs rendszer helyreállítása” című részét.
11. Szükség szerint telepítse az illesztőprogramokat és segédprogramokat. Bővebb információkért lásd a *Dell műszaki útmutatót*.

[Vissza a tartalomjegyzékhez](#)

[Vissza a tartalomjegyzékhez](#)

Billentyűzet

Dell™ Inspiron™ 1764 szervizelési kézikönyv

- [A billentyűzet eltávolítása](#)
- [A billentyűzet visszahelyezése](#)

- ⚠ VIGYÁZAT!** A számítógép belső szerelése előtt olvassa el figyelmesen a számítógéphez mellékelt biztonsági előírásokat. A további bevált óvintézkedéseket a hatósági követelmények betartásáról szóló weblap ismerteti: www.dell.com/regulatory_compliance.
- ⚠ FIGYELEM!** Számítógépének javítását csak arra jogosult szakemberre bízza. A Dell™ meghatalmazása nélkül végzett szerviztevékenységből eredő károsodásra nem vonatkozik a garancia.
- ⚠ FIGYELEM!** Elektrosztatikus kislülés ellen használjon földelő csuklópántot, vagy egy festetlen fémfelület megérintésével időnként földelje magát.
- ⚠ FIGYELEM!** Az alaplap károsodását előzheti meg azzal, hogy eltávolítja az akkumulátort (lásd: [Az akkumulátor eltávolítása](#)), mielőtt megkezdi a számítógép belső szerelését.

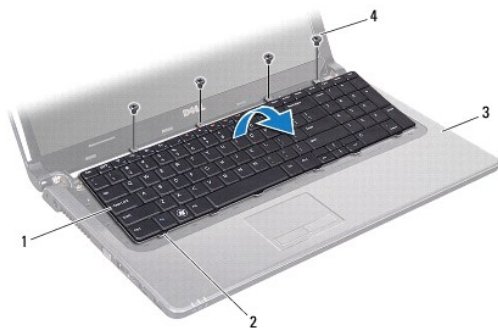
A billentyűzet eltávolítása

1. Kövesse az [Előkészületek](#) című fejezet utasításait.
2. Távolítsa el az akkumulátort (lásd: [Az akkumulátor eltávolítása](#)).
3. Távolítsa el a bekapcsológomb paneljét (lásd: [A bekapcsológomb paneljének eltávolítása](#)).
4. Távolítsa el a négy csavart, amely a billentyűzetet az alapszerelvényhez rögzíti.

⚠ FIGYELEM! A billentyűzet gombjai törékenyek, könnyen elmozdíthatók, visszahelyezésük pedig időigényes művelet. Legyen óvatos a billentyűzet eltávolításakor és kezelésekor.

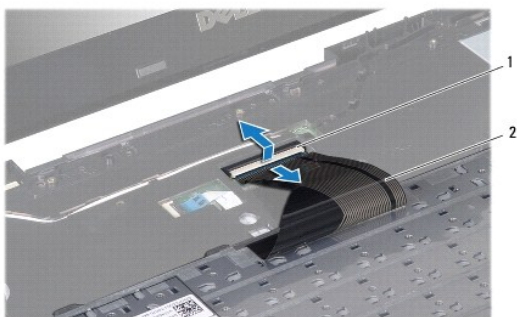
⚠ FIGYELEM! Legyen különösen óvatos a billentyűzet eltávolításakor és kezelésekor. Ellenkező esetben megkarcolódhat a kijelző.

5. Emelje el a billentyűzetet, és finoman válassza le a csuklótámasz rögzítőfüleiről.
6. Csúsztassa ki a billentyűzet rögzítőfüleit a csuklótámasz nyílásaiból.
7. A billentyűzetet fordítsa ki, és tegye a kéztámaszra.



1	billentyűzet	2	rögzítőfülek a billentyűzeten (6 db)
3	csuklótámasz	4	csavarok (4 db)

8. Emelje meg a csatlakozórögzítőt, és csúsztassa ki a billentyűzet kábelét az alaplap csatlakozóból.



1	csatlakozórögzítő	2	billentyűzetkábel
---	-------------------	---	-------------------

9. A billentyűzetet emelje le a csuklótámaszról.

A billentyűzet visszahelyezése

1. Kövesse az [Előkészületek](#) című fejezet utasításait.
2. A billentyűzetet helyezze fejjel lefelé a csuklótámaszra.
3. Csúsztassa rá a billentyűzet kábelét az alaplapi csatlakozóra, majd a csatlakozórögzítő rányomásával biztosítsa a kábelcsatlakozást.
4. Csúsztassa be a billentyűzet rögzítőfüleit a csuklótámasz nyílásaiba, és eressze le a helyére a billentyűzetet.
5. Peremének finom, körkörös lenyomásával rögzítse helyén a billentyűzetet a csuklótámasz rögzítőfülei alatt.
6. Helyezze vissza a négy csavart, amely a billentyűzetet az alapszerelvényhez rögzíti.
7. Helyezze vissza a bekapcsológomb paneljét (lásd: [A bekapcsológomb paneljének visszahelyezése](#)).
8. Helyezze vissza az akkumulátort (lásd: [Az akkumulátor visszahelyezése](#)).

⚠ FIGYELEM! Bekapcsolás előtt minden csavar kerüljön a helyére, és ellenőrizze, hogy nem maradt a számítógép belsejében szabad csavar. Ennek elmulasztása a számítógép meghibásodását okozhatja.

[Vissza a tartalomjegyzékhez](#)

[Vissza a tartalomjegyzékhez](#)

Az akkumulátorrögzítő szerkezet

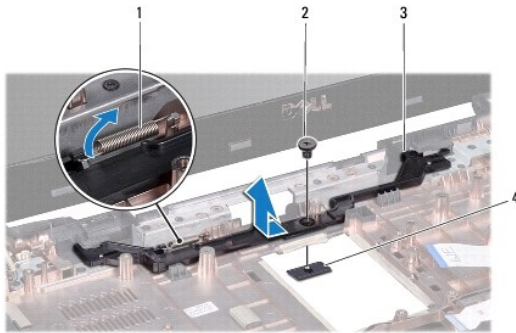
Dell™ Inspiron™ 1764 szervizelési kézikönyv

- [Az akkumulátorrögzítő szerkezet eltávolítása](#)
- [Az akkumulátorrögzítő szerkezet visszahelyezése](#)

- ⚠ VIGYÁZAT!** A számítógép belső szerelése előtt olvassa el figyelmesen a számítógéphez mellékelt biztonsági előírásokat. A további bevált óvintézkedéseket a hatósági követelmények betartásáról szóló weblap ismerteti: www.dell.com/regulatory_compliance.
- ⚠ FIGYELEM!** Számítógépének javítását csak arra jogosult szakemberre bízza. A Dell™ meghatalmazása nélkül végzett szerviztevékenységből eredő károsodásra nem vonatkozik a garancia.
- ⚠ FIGYELEM!** Elektrosztatikus károsítás ellen használjon földelő csuklópántot, vagy a számítógép egyik festetlen fémfelületének (például az egyik csatlakozójának) megérintésével időnként földelje magát.
- ⚠ FIGYELEM!** Az alaplapp károsodását előzheti meg azzal, hogy eltávolítja az akkumulátort (lásd: [Az akkumulátor eltávolítása](#)), mielőtt megkezdí a számítógép belső szerelését.

Az akkumulátorrögzítő szerkezet eltávolítása

1. Kövesse az [Előkészületek](#) című fejezet utasításait.
2. Távolítsa el az akkumulátort (lásd: [Az akkumulátor eltávolítása](#)).
3. Kövesse a [3 - 19. lépés](#) utasításait itt: [Az alaplapp eltávolítása](#).
4. Távolítsa el a csavart, amely akkumulátorkioldó reteszt az akkumulátorrögzítő szerkezethez rögzíti.
5. Távolítsa el az akkumulátorrögzítő rugót akkumulátorrögzítő szerkezetéből és az alapszerelvényből.
6. Távolítsa el az akkumulátorrögzítő szerkezetet az alapszerelvényből.



1	akkumulátorrögzítő rugó	2	csavar
3	akkumulátorrögzítő szerkezet	4	akkumulátorkioldó retesz

Az akkumulátorrögzítő szerkezet visszahelyezése

1. Kövesse az [Előkészületek](#) című fejezet utasításait.
2. Helyezze az akkumulátorrögzítő szerkezetet az alapszerelvénybe.
3. Akassza be az akkumulátorrögzítő rugót az akkumulátorrögzítő szerkezetbe, majd a számítógép alapszerelvényébe.
4. Az akkumulátorkioldó reteszt a helyén tartva helyezze vissza a csavart, amely a reteszt az akkumulátorrögzítő szerkezethez tartja.
5. Kövesse a [5 - 24. lépés](#) utasításait itt: [Az alaplapp visszahelyezése](#).

 **FIGYELEM!** Bekapcsolás előtt minden csavar kerüljön a helyére, és ellenőrizze, hogy nem maradt a számítógép belsejében szabad csavar. Ennek elmulasztása a számítógép meghibásodását okozhatja.

[Vissza a tartalomjegyzékhez](#)

[Vissza a tartalomjegyzékhez](#)

Memóriamodul(ok)

Dell™ Inspiron™ 1764 szervizelési kézikönyv

- [Memóriamodul\(ok\) eltávolítása](#)
- [Memóriamodul\(ok\) beszerelése](#)

⚠ VIGYÁZAT! Mielőtt megkezdi a számítógép belső szerelését, olvassa el a mellékelt biztonsági előírásokat. A további bevált óvintézkedéseket a hatósági követelmények betartásáról szóló weblap ismerteti: www.dell.com/regulatory_compliance.

⚠ FIGYELEM! Számítógépének javítását csak arra jogosult szakemberre bízza. A Dell™ meghatalmazása nélkül végzett szerviztevékenységből eredő károsodásra nem vonatkozik a garancia.

⚠ FIGYELEM! Elektrosztatikus károsodás ellen használjon földelő csuklópántot, vagy a számítógép egyik festetlen fémfelületének (például az egyik csatlakozójának) megérintésével időnként földelje magát.

⚠ FIGYELEM! Az alaplapon károsodás elõzheti meg azzal, hogy eltávolítja az akkumulátort (lásd: [Az akkumulátor eltávolítása](#)), mielőtt megkezdi a számítógép belső szerelését.

A számítógép memóriája bővíthető, ha további memóriamodulokat telepít az alaplagra. A számítógép támogatott memóriatípusairól a *Telepítési útmutató* „Alapvető műszaki adatok” fejezetében vagy a support.dell.com/manuals *Részletes műszaki adatok* alatt tájékozódhat.

📌 MEGJEGYZÉS: A Delltől vásárolt memóriamodulokra érvényes a számítógépre vonatkozó garancia.

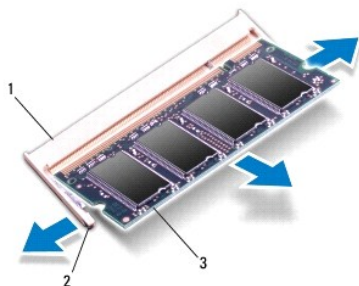
A számítógépen két SODIMM csatlakozó található, amelyeket a számítógép alja irányából lehet elérni.

Memóriamodul(ok) eltávolítása

1. Kövesse az [Előkészületek](#) című fejezet utasításait.
2. Távolítsa el az akkumulátort (lásd: [Az akkumulátor eltávolítása](#)).
3. Távolítsa el a modul burkolatát (lásd: [A modul burkolatának eltávolítása](#)).

⚠ FIGYELEM! Hogy megelőzze a memóriamodul csatlakozójának sérülését, ne használjon szerszámot a memóriamodul tartókapcsainak szétfeszítésére.

4. Ujjbeggyel húzza szét a biztosítókapcsokat a memóriamodul mindkét végén, amíg a memóriamodul kiugrik.
5. Vegye ki a memóriamodult a foglalatából.



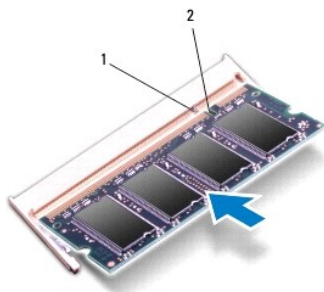
1	memóriamodul foglalata	2	rögzítőkapcsok (2 db)
3	memóriamodul		

Memóriamodul(ok) beszerelése

⚠ FIGYELEM! Ha a memóriamodulokat két csatlakozóba kell beszerelni, előbb az alsó csatlakozóba szerelje be a memóriamodult, és csak utána a felsőbe.

1. Kövesse az [Előkészületek](#) című fejezet utasításait.
2. Igazítsa a memóriamodulon lévő bemetszést a memóriamodul-csatlakozó füléhez.
3. Csúsztassa a memóriamodult határozottan a bővítőhelybe 45 fokos szögben, és nyomja le, amíg a helyére nem kattann. Ha nem hall kattánást, vegye ki a memóriamodult és tegye be újra.

MEGJEGYZÉS: Ha a memóriamodul nincs megfelelően a helyén, a számítógép nem indul.



1	fül	2	bemetszés
---	-----	---	-----------

4. Helyezze vissza a modulok fedelét (lásd: [A modul burkolatának visszahelyezése](#)).
5. Helyezze vissza az akkumulátort (lásd: [Az akkumulátor visszahelyezése](#)). Csatlakoztassa a hálózati adaptert a számítógéphez és a fali aljzathoz.

FIGYELEM! Bekapcsolás előtt minden csavar kerüljön a helyére, és ellenőrizze, hogy nem maradt a számítógép belsejében szabad csavar. Ennek elmulasztása a számítógép meghibásodását okozhatja.

6. Kapcsolja be a számítógépet.

Indításkor a számítógép érzékeli a memóriamodul(oka)t, és automatikusan frissíti a rendszerbeállítási információkat.

Ellenőrizze a számítógépbe telepített memória méretét:

Microsoft Windows Vista® esetén válassza a Start  → **Súgó és támogatás** → **Dell Rendszerinformáció** menüpontot.

Microsoft Windows® 7 esetén válassza a Start  → **Vezérlőpult** → **Rendszer és biztonság** → **Rendszer** menüpontot.

[Vissza a tartalomjegyzékhez](#)

[Vissza a tartalomjegyzékhez](#)

Mikrofon

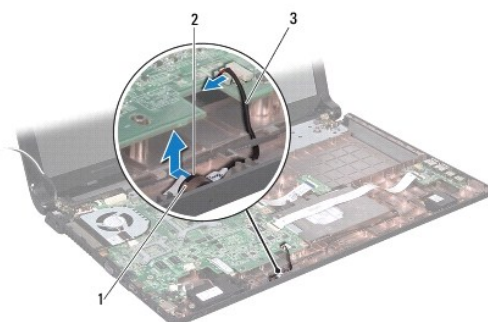
Dell™ Inspiron™ 1764 szervizelési kézikönyv

- [A mikrofon eltávolítása](#)
- [A mikrofon visszahelyezése](#)

- ⚠ VIGYÁZAT!** A számítógép belső szerelése előtt olvassa el figyelmesen a számítógéphez mellékelt biztonsági előírásokat. A további bevált óvintézkedéseket a hatósági követelmények betartásáról szóló weblap ismerteti: www.dell.com/regulatory_compliance.
- ⚠ FIGYELEM!** Számítógépének javítását csak arra jogosult szakemberre bízza. A Dell™ meghatalmazása nélkül végzett szerviztevékenységből eredő károsodásra nem vonatkozik a garancia.
- ⚠ FIGYELEM!** Elektrosztatikus károsodás ellen használjon földelő csuklópántot, vagy egy festetlen fémfelület megérintésével időnként földelje magát.
- ⚠ FIGYELEM!** Az alaplappal károsodását előzheti meg azzal, hogy eltávolítja az akkumulátort (lásd: [Az akkumulátor eltávolítása](#)), mielőtt megkezdi a számítógép belső szerelését.

A mikrofon eltávolítása

1. Kövesse az [Előkészületek](#) című fejezet utasításait.
2. Távolítsa el az akkumulátort (lásd: [Az akkumulátor eltávolítása](#)).
3. Távolítsa el az optikai meghajtót (lásd: [Az optikai meghajtó eltávolítása](#)).
4. Távolítsa el a modul burkolatát (lásd: [A modul burkolatának eltávolítása](#)).
5. Távolítsa el a bekapcsológomb paneljét (lásd: [A bekapcsológomb paneljének eltávolítása](#)).
6. Távolítsa el a billentyűzetet (lásd: [A billentyűzet eltávolítása](#)).
7. Távolítsa el a csuklótámaszt (lásd: [A csuklótámasz eltávolítása](#)).
8. Húzza ki a mikrofonkábelét az alaplapi csatlakozóból.
9. Óvatosan csúsztassa el, és emelje ki a mikrofont az alapszerelvény nyílásából.



1	az alapszerelvény nyílása	2	mikrofon
3	mikrofonkábel		

A mikrofon visszahelyezése

1. Kövesse az [Előkészületek](#) című fejezetben olvasható utasításokat.
2. Csúsztassa bele a mikrofont az alapszerelvény nyílásába.
3. Csatlakoztassa a hangszóró kábelét az alaplapi csatlakozóhoz.

4. Helyezze vissza a csuklótámaszt (lásd: [A csuklótámasz visszahelyezése](#)).
5. Helyezze vissza a billentyűzetet (lásd: [A billentyűzet visszahelyezése](#)).
6. Helyezze vissza a bekapcsológomb paneljét (lásd: [A bekapcsológomb paneljének visszahelyezése](#)).
7. Helyezze vissza a modulok fedelét (lásd: [A modul burkolatának visszahelyezése](#)).
8. Helyezze vissza az optikai meghajtót (lásd: [Az optikai meghajtó beszerelése](#)).
9. Helyezze vissza az akkumulátort (lásd: [Az akkumulátor visszahelyezése](#)).

△ FIGYELEM! Bekapcsolás előtt minden csavar kerüljön a helyére, és ellenőrizze, hogy nem maradt a számítógép belsejében szabad csavar. Ennek elmulasztása a számítógép meghibásodását okozhatja.

[Vissza a tartalomjegyzékhez](#)

[Vissza a tartalomjegyzékhez](#)

Vezeték nélküli Mini-Card

Dell™ Inspiron™ 1764 szervizelési kézikönyv

- [A Mini-Card eltávolítása](#)
- [A Mini-Card visszahelyezése](#)

⚠ VIGYÁZAT! Mielőtt megkezdi a számítógép belső szerelését, olvassa el a mellékelt biztonsági előírásokat. A további bevált óvintézkedéseket a hatósági követelmények betartásáról szóló weblap ismerteti: www.dell.com/regulatory_compliance.

⚠ FIGYELEM! Számítógépének javítását csak arra jogosult szakemberre bízza. A Dell™ meghatalmazása nélkül végzett szerviztevékenységből eredő károsodásra nem vonatkozik a garancia.

⚠ FIGYELEM! Elektrosztatikus károsodás ellen használjon földelő csuklópántot, vagy egy festetlen fémfelület megérintésével időnként földelje magát.

⚠ FIGYELEM! Az alaplapon károsodását előzheti meg azzal, hogy eltávolítja az akkumulátort (lásd: [Az akkumulátor eltávolítása](#)), mielőtt megkezdi a számítógép belső szerelését.

⚠ FIGYELEM! Ha a Mini-Card nincs a számítógépben, tárolja antisztatikus védőcsomagolásban (lásd a számítógéphez mellékelt biztonsági előírás „Elektrosztatikus károsodás elleni védelem” című fejezetét).

🔍 MEGJEGYZÉS: A Dell nem vállal semmilyen kompatibilitási garanciát, és nem biztosít támogatást olyan Mini-Card kártyához, amelyet nem a Dell cégtől szerzett be.

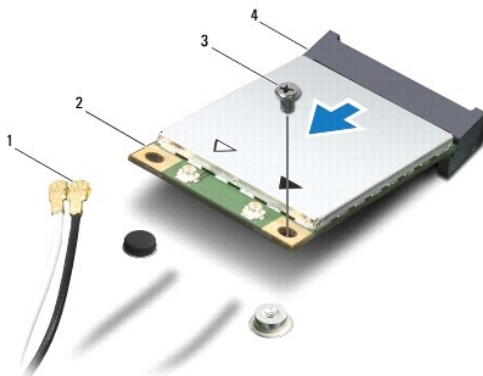
🔍 MEGJEGYZÉS: A számítógép eladáskori konfigurációjától függően lehetséges, hogy a Mini-Card kártyahely nem tartalmaz kártyát.

Ha számítógépéhez vezeték nélküli Mini-Card kártyát rendelt, akkor a kártya már telepítve van.

A számítógép rendelkezik egy fél Mini-Card kártyanyílással a vezeték nélküli helyi hálózat (WLAN) Mini-Card kártyájához.

A Mini-Card eltávolítása

1. Kövesse az [Előkészületek](#) című fejezet utasításait.
2. Távolítsa el az akkumulátort (lásd: [Az akkumulátor eltávolítása](#)).
3. Távolítsa el a modul burkolatát (lásd: [A modul burkolatának eltávolítása](#)).
4. Húzza le az antennakábeleket a Mini-Card kártyáról.
5. Távolítsa el a csavart, amely a Mini-Card kártyát az alaplaphoz rögzíti.
6. Emelje ki a Mini-Card kártyát az alaplapi aljzatból.




1	antennakábel (2 db)	2	Mini-Card
3	csavar	4	alaplapi csatlakozó

A Mini-Card visszahelyezése

1. Kövesse az [Előkészületek](#) című fejezet utasításait.
2. Vegye ki az új Mini-Card kártyát a csomagolásából.

 **FIGYELEM! Határozott és egyenletes nyomással csúsztassa a kártyát a helyére. Túlzott erő alkalmazása a csatlakozó sérülését okozhatja.**


 **FIGYELEM! A csatlakozó úgy van kialakítva, hogy csak jól lehessen behelyezni. Ha ellenállást érez, nézze meg a csatlakozókat a kártyán és az alaplapon, és állítsa be újra a kártyát.**

 **FIGYELEM! Ne kerüljön kábel a Mini-Card kártya alá, mert az a sérülését okozhatja.**

3. A Mini-Card kártyát címkéjével felfelé, 45 fokos szögben helyezze be a megfelelő alaplapi aljzatba.
4. Nyomja bele a Mini-Card másik végét is az alaplapi nyílásba, és helyezze vissza a Mini-Card kártyát az alaplapi csatlakozóhoz rögzítő csavart.
5. Csatlakoztassa a fehér antennakábelt a fehér háromszöggel jelölt elsődleges Mini-Card csatlakozóba. Csatlakoztassa a fekete antennakábelt a fekete háromszöggel jelölt másodlagos Mini-Card csatlakozóba.
6. Helyezze vissza a modulok fedelét (lásd: [A modul burkolatának visszahelyezése](#)).
7. Helyezze vissza az akkumulátort (lásd: [Az akkumulátor visszahelyezése](#)).

 **FIGYELEM! Bekapcsolás előtt minden csavar kerüljön a helyére, és ellenőrizze, hogy nem maradt a számítógép belsejében szabad csavar. Ennek elmulasztása a számítógép meghibásodását okozhatja.**

8. Szükség szerint telepítse a számítógépéhez való illesztőprogramokat és segédprogramokat. Bővebb információkért lásd a *Dell műszaki útmutatót*.

 **MEGJEGYZÉS:** Ha nem a Delltől származó kommunikációs kártyát telepít, akkor telepítenie kell a megfelelő illesztőprogramokat és segédprogramokat is. Bővebb információkért lásd a *Dell műszaki útmutatóját*.

[Vissza a tartalomjegyzékhez](#)

[Vissza a tartalomjegyzékhez](#)

Az optikai meghajtó áramköri lapja

Dell™ Inspiron™ 1764 szervizelési kézikönyv

- [Az optikai meghajtó áramköri lapjának eltávolítása](#)
- [Az optikai meghajtó áramköri lapjának visszahelyezése](#)

⚠ VIGYÁZAT! A számítógép belső szerelése előtt olvassa el figyelmesen a számítógéphez mellékelt biztonsági előírásokat. A további bevált óvintézkedéseket a hatósági követelmények betartásáról szóló weblap ismerteti: www.dell.com/regulatory_compliance.

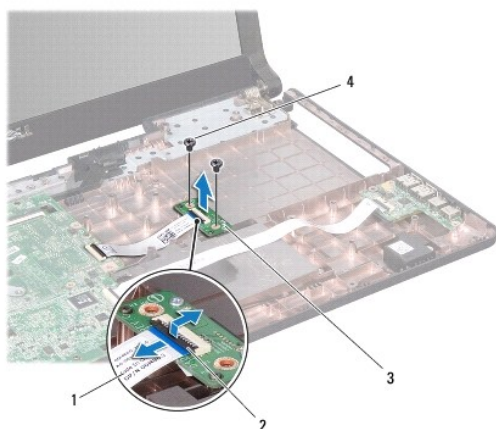
⚠ FIGYELEM! Számítógépének javítását csak arra jogosult szakemberre bízza. A Dell™ meghatalmazása nélkül végzett szerviztevékenységből eredő károsodásra nem vonatkozik a garancia.

⚠ FIGYELEM! Elektrosztatikus károsodás ellen használjon földelő csuklópántot, vagy egy festetlen fémfelület megérintésével időnként földelje magát.

⚠ FIGYELEM! Az alaplap károsodását előzheti meg azzal, hogy eltávolítja az akkumulátort (lásd: [Az akkumulátor eltávolítása](#)), mielőtt megkezdi a számítógép belső szerelését.

Az optikai meghajtó áramköri lapjának eltávolítása

1. Kövesse az [Előkészületek](#) című fejezet utasításait.
2. Távolítsa el az akkumulátort (lásd: [Az akkumulátor eltávolítása](#)).
3. Távolítsa el az optikai meghajtót (lásd: [Az optikai meghajtó eltávolítása](#)).
4. Távolítsa el a modul burkolatát (lásd: [A modul burkolatának eltávolítása](#)).
5. Távolítsa el a bekapcsológomb paneljét (lásd: [A bekapcsológomb paneljének eltávolítása](#)).
6. Távolítsa el a billentyűzetet (lásd: [A billentyűzet eltávolítása](#)).
7. Távolítsa el a csuklótámaszt (lásd: [A csuklótámasz eltávolítása](#)).
8. Emelje meg a csatlakozórögzítőt, és csúsztassa ki az optikai meghajtó kábelét az optikai meghajtó áramköri lapjának csatlakozójából.
9. Távolítsa el a két csavart, amely az optikai meghajtó áramköri lapját az alapszerelvényhez rögzíti.
10. Emelje ki az optikai meghajtót az alapszerelvényből.



1	optikai meghajtó kábele	2	csatlakozórögzítő
3	optikai meghajtó áramköri lapja	4	csavarok (2 db)

Az optikai meghajtó áramköri lapjának visszahelyezése

1. Kövesse az [Előkészületek](#) című fejezet utasításait.
2. Az alapszerelvény illesztőcsapjainak segítségével állítsa az optikai meghajtó áramköri lapját a pontos helyére.
3. Helyezze vissza a két csavart, amely az optikai meghajtó áramköri lapját az alapszerelvényhez rögzíti.
4. Csúsztassa rá az optikai meghajtó kábelét az optikai meghajtó áramköri lapjának csatlakozójára, és a csatlakozórögzítő lenyomásával biztosítsa a kábelcsatlakozást.
5. Helyezze vissza a csuklótámaszt (lásd: [A csuklótámasz visszahelyezése](#)).
6. Helyezze vissza a billentyűzetet (lásd: [A billentyűzet visszahelyezése](#)).
7. Helyezze vissza a bekapcsológomb paneljét (lásd: [A bekapcsológomb paneljének visszahelyezése](#)).
8. Helyezze vissza a modulok fedelét (lásd: [A modul burkolatának visszahelyezése](#)).
9. Helyezze vissza az optikai meghajtót (lásd: [Az optikai meghajtó beszerelése](#)).
10. Helyezze vissza az akkumulátort (lásd: [Az akkumulátor visszahelyezése](#)).

 **FIGYELEM!** Bekapcsolás előtt minden csavar kerüljön a helyére, és ellenőrizze, hogy nem maradt a számítógép belsejében szabad csavar. Ennek elmulasztása a számítógép meghibásodását okozhatja.

[Vissza a tartalomjegyzékhez](#)

[Vissza a tartalomjegyzékhez](#)

Optikai meghajtó

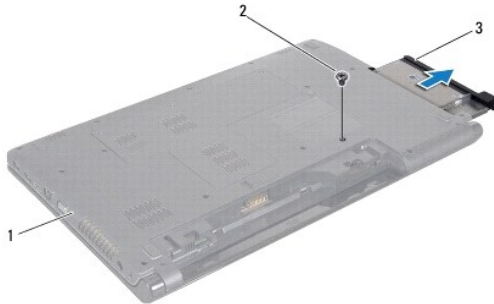
Dell™ Inspiron™ 1764 szervizelési kézikönyv

- [Az optikai meghajtó eltávolítása](#)
- [Az optikai meghajtó beszerelése](#)

- ⚠ VIGYÁZAT!** A számítógép belső szerelése előtt olvassa el figyelmesen a számítógéphez mellékelt biztonsági előírásokat. A további bevált óvintézkedéseket a hatósági követelmények betartásáról szóló weblap ismerteti: www.dell.com/regulatory_compliance.
- ⚠ FIGYELEM!** Számítógépének javítását csak arra jogosult szakemberre bízza. A Dell™ meghatalmazása nélkül végzett szerviztevékenységből eredő károsodásra nem vonatkozik a garancia.
- ⚠ FIGYELEM!** Elektrosztatikus károsodás ellen használjon földelő csuklópántot, vagy a számítógép egyik festetlen fémfelületének (például a hátlapjának) megérintésével időnként földelje magát.
- ⚠ FIGYELEM!** Az alaplappal károsodását előzheti meg azzal, hogy eltávolítja az akkumulátort (lásd: [Az akkumulátor eltávolítása](#)), mielőtt megkezdí a számítógép belső szerelését.

Az optikai meghajtó eltávolítása

1. Kövesse az [Előkészületek](#) című fejezet utasításait.
2. Távolítsa el az akkumulátort (lásd: [Az akkumulátor eltávolítása](#)).
3. Távolítsa el a csavart, amely az optikai meghajtót az alapszerelvényhez rögzíti.
4. Csúsztassa ki az optikai meghajtót a helyéről.



1	számítógép alapszerelvénye	2	csavar
3	optikai meghajtó		

Az optikai meghajtó beszerelése

1. Kövesse az [Előkészületek](#) című fejezet utasításait.
2. Csúsztassa az optikai meghajtót az optikai meghajtó beépítőhelyére.
3. Helyezze vissza a csavart, amely az optikai meghajtót az alapszerelvényhez rögzíti.
4. Helyezze vissza az akkumulátort (lásd: [Az akkumulátor visszahelyezése](#)).

- ⚠ FIGYELEM!** Bekapcsolás előtt minden csavar kerüljön a helyére, és ellenőrizze, hogy nem maradt a számítógép belsejében szabad csavar. Ennek elmulasztása a számítógép meghibásodását okozhatja.

[Vissza a tartalomjegyzékhez](#)

[Vissza a tartalomjegyzékhez](#)

Csuklótámasz

Dell™ Inspiron™ 1764 szervizelési kézikönyv

- [A csuklótámasz eltávolítása](#)
- [A csuklótámasz visszahelyezése](#)

⚠ VIGYÁZAT! A számítógép belső szerelése előtt olvassa el figyelmesen a számítógéphez mellékelt biztonsági előírásokat. A további bevált óvintézkedéseket a hatósági követelmények betartásáról szóló weblap ismerteti: www.dell.com/regulatory_compliance.

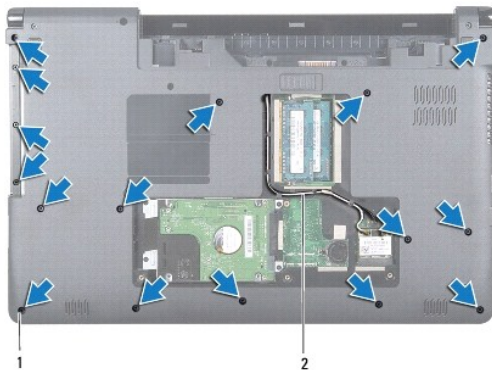
⚠ FIGYELEM! Elektrosztatikus károsodás ellen használjon földelő csuklópántot, vagy egy festetlen fémfelület megérintésével időnként földelje magát.

⚠ FIGYELEM! Számítógépének javítását csak arra jogosult szakemberre bízza. A Dell™ meghatalmazása nélkül végzett szerviztevékenységből eredő károsodásra nem vonatkozik a garancia.

⚠ FIGYELEM! Az alaplap károsodását előzheti meg azzal, hogy eltávolítja az akkumulátort (lásd: [Az akkumulátor eltávolítása](#)), mielőtt megkezdi a számítógép belső szerelését.

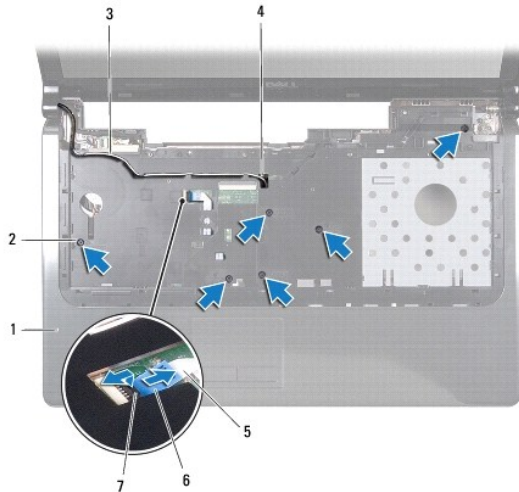
A csuklótámasz eltávolítása

1. Kövesse az [Előkészületek](#) című fejezet utasításait.
2. Távolítsa el az akkumulátort (lásd: [Az akkumulátor eltávolítása](#)).
3. Távolítsa el az optikai meghajtót (lásd: [Az optikai meghajtó eltávolítása](#)).
4. Távolítsa el a modul burkolatát (lásd: [A modul burkolatának eltávolítása](#)).
5. Húzza le a Mini-Card antennakábeleit (lásd: [A Mini-Card eltávolítása - 4. lépés](#)).
6. Jegyezze fel a Mini-Card antennakábeleinek útvonalát, majd emelje ki őket a számítógép alsó tokozatának vezetőcsatornájából.
7. Távolítsa el a tizenhat csavart, amely a csuklótámaszt az alapszerelvényhez rögzíti.



1 csavarok (16 db)	2 A Mini-Card antennakábelének útvonala
--------------------	---

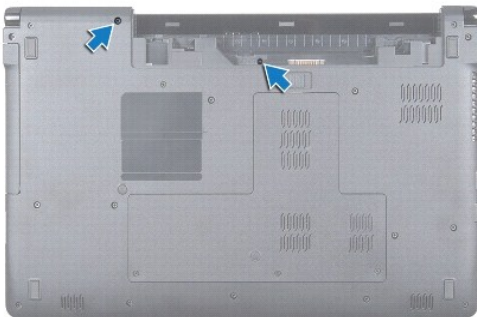
8. Távolítsa el a bekapcsoló gomb paneljét (lásd: [A bekapcsológomb paneljének eltávolítása](#)).
9. Távolítsa el a billentyűzetet (lásd: [A billentyűzet eltávolítása](#)).
10. Emelje meg a csatlakozórögzítőt, és a húzófűlnél fogva húzza le az érintőpad kábelét az alaplapi csatlakozóról.
11. Húzza át a Mini-Card antennakábeleit az alapszerelvény nyílásán.
12. Jegyezze fel a Mini-Card antennakábeleinek útvonalát, majd emelje ki őket a csuklótámasz vezetőcsatornájából.
13. Távolítsa el a hat csavart, amely a csuklótámaszt az alapszerelvényhez rögzíti.



1 csuklótámasz	2 csavarok (6 db)
3 Mini-Card antennakábelének útvonala	4 foglalat a számítógépen
5 érintőpad kábele	6 húzófűl
7 csatlakozórögzőtő	

FIGYELEM! Óvatosan távolítsa el a csuklótámaszt az alapszerelvényről, nehogy a csuklótámasz megsérüljön.

14. A csuklótámasz jobb vagy bal oldaláról indulva, ujjaiával válassza le a csuklótámaszt az alapszerelvényről.
15. Emelje ki a csuklótámaszt az alapszerelvényről.



A csuklótámasz visszahelyezése

1. Kövesse az [Előkészületek](#) című fejezet utasításait.
2. Illessze az alapszerelvényhez, majd pattintsa a helyre a csuklótámaszt.
3. Csúsztassa rá az érintőpad kábelét az alaplapi csatlakozóra, és a csatlakozórögzőtő lenyomásával biztosítsa a kábelcsatlakozást.
4. Helyezze vissza a hat csavart, amely a csuklótámaszt az alapszerelvényhez rögzíti.
5. Igazgassa be a Mini-Card antennakábeleit a csuklótámasz vezetősatornájába.
6. Bújtsa át a Mini-Card antennakábeleit az alapszerelvény nyílásán.
7. Helyezze vissza a tizenhat csavart, amely a csuklótámaszt az alapszerelvényhez rögzíti.

8. Helyezze vissza a billentyűzetet (lásd: [A billentyűzet visszahelyezése](#)).
9. Helyezze vissza a bekapcsoló gomb paneljét (lásd: [A bekapcsológomb paneljének visszahelyezése](#)).
10. Igazítsa a helyükre, és csatlakoztassa a Mini-Card antennakábeleit (lásd: [A Mini-Card visszahelyezése - 5. lépés](#)).
11. Helyezze vissza a modul fedelét (lásd: [A modul burkolatának visszahelyezése](#)).
12. Helyezze vissza az optikai meghajtót (lásd: [Az optikai meghajtó beszerelése](#)).
13. Helyezze vissza az akkumulátort (lásd: [Az akkumulátor visszahelyezése](#)).

 **FIGYELEM!** Bekapcsolás előtt minden csavar kerüljön a helyére, és ellenőrizze, hogy nem maradt a számítógép belsejében szabad csavar. Ennek elmulasztása a számítógép meghibásodását okozhatja.

[Vissza a tartalomjegyzékhez](#)

[Vissza a tartalomjegyzékhez](#)

A bekapcsológomb panelje

Dell™ Inspiron™ 1764 szervizelési kézikönyv

- [A bekapcsológomb paneljének eltávolítása](#)
- [A bekapcsológomb paneljének visszahelyezése](#)

⚠ VIGYÁZAT! Mielőtt megkezdi a számítógép belső szerelését, olvassa el a mellékelt biztonsági előírásokat. A további bevált óvintézkedéseket a hatósági követelmények betartásáról szóló weblap ismerteti: www.dell.com/regulatory_compliance.

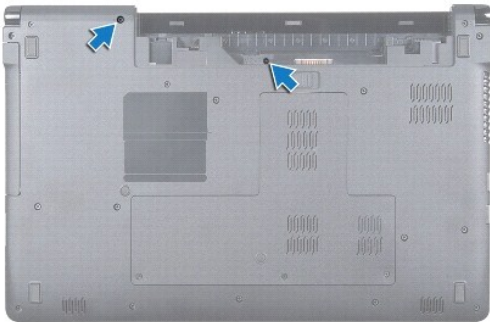
⚠ FIGYELEM! Számítógépének javítását csak arra jogosult szakemberre bízza. A Dell™ meghatalmazása nélkül végzett szerviztevékenységből eredő károsodásra nem vonatkozik a garancia.

⚠ FIGYELEM! Elektrosztatikus károsodás ellen használjon földelő csuklópántot, vagy egy festetlen fémfelület megérintésével időnként földelje magát.

⚠ FIGYELEM! Az alaplap károsodását előzheti meg azzal, hogy eltávolítja az akkumulátort (lásd: [Az akkumulátor eltávolítása](#)), mielőtt megkezdi a számítógép belső szerelését.

A bekapcsológomb paneljének eltávolítása

1. Kövesse az [Előkészületek](#) című fejezet utasításait.
2. Távolítsa el az akkumulátort (lásd: [Az akkumulátor eltávolítása](#)).
3. Távolítsa el a két csavart, amely a bekapcsológomb paneljét az alapszerelvényhez rögzíti.



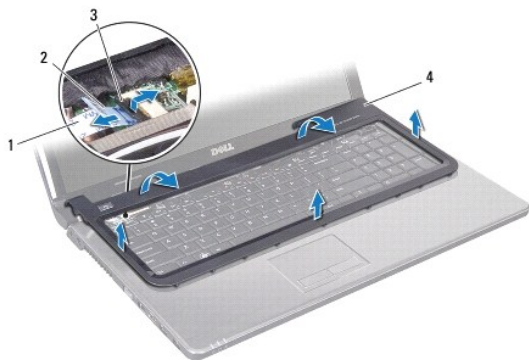
4. Fordítsa meg a számítógépet, és nyissa fel a kijelzőt ütközésig.

⚠ FIGYELEM! A bekapcsológomb paneljét nagyon óvatosan vegye ki. A panel rendkívül törékeny.

5. A két sarokpánt közötti résznél fogva húzza felfelé a bekapcsológomb paneljét, így pattintsa le a csuklótámasz füleiről.

⚠ FIGYELEM! Nagyon óvatosan emelje a bekapcsológomb paneljét, nehogy megsérüljön a bekapcsológomb kábele.

6. Nyissa fel a csatlakozórögzítőt, majd a húzófülnél fogva húzza ki a bekapcsológomb kábelét az alaplapi csatlakozóból.
7. Emelje ki az alapszerelvényből a bekapcsológomb paneljét.



1	bekapcsológomb kábele	2	húzófül
3	csatlakozórögzítő	4	bekapcsológomb panelje

A bekapcsológomb paneljének visszahelyezése

1. Kövesse az [Előkészületek](#) című fejezet utasításait.
2. Csúsztassa rá a bekapcsológomb kábelét az alaplapi csatlakozóra, majd a csatlakozórögzítő rányomásával biztosítsa a kábelcsatlakozást.
3. Igazítsa a bekapcsológomb paneljének fűleit a csuklótámasz nyílásaihoz, és finoman pattintsa be a helyére a bekapcsológomb paneljét.
4. Csukja össze a számítógépet, és fordítsa meg.
5. Helyezze vissza a két csavart, amely a bekapcsológomb paneljét az alapszerelvényhez rögzíti.
6. Helyezze vissza az akkumulátort (lásd: [Az akkumulátor visszahelyezése](#)).

△ FIGYELEM! Bekapcsolás előtt minden csavar kerüljön a helyére, és ellenőrizze, hogy nem maradt a számítógép belsejében szabad csavar. Ennek elmulasztása a számítógép meghibásodását okozhatja.

[Vissza a tartalomjegyzékhez](#)

[Vissza a tartalomjegyzékhez](#)

Hangszórók

Dell™ Inspiron™ 1764 szervizelési kézikönyv

- [A hangszórók eltávolítása](#)
- [A hangszórók visszahelyezése](#)

⚠ VIGYÁZAT! Mielőtt megkezdi a számítógép belső szerelését, olvassa el a mellékelt biztonsági előírásokat. A további bevált óvintézkedéseket a hatósági követelmények betartásáról szóló weblap ismerteti: www.dell.com/regulatory_compliance.

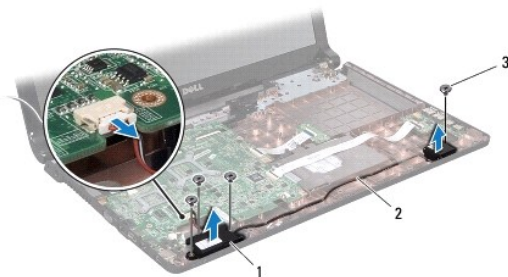
⚠ FIGYELEM! Számítógépének javítását csak arra jogosult szakemberre bízza. A Dell™ meghatalmazása nélkül végzett szerviztevékenységből eredő károsodásra nem vonatkozik a garancia.

⚠ FIGYELEM! Elektrosztatikus károsodás ellen használjon földelő csuklópántot, vagy egy festetlen fémfelület megérintésével időnként földelje magát.

⚠ FIGYELEM! Az alaplapon károsodás elôzheti meg azzal, hogy eltávolítja az akkumulátort (lásd: [Az akkumulátor eltávolítása](#)), mielőtt megkezdi a számítógép belső szerelését.

A hangszórók eltávolítása

1. Kövesse az [Előkészületek](#) című fejezet utasításait.
2. Távolítsa el az akkumulátort (lásd: [Az akkumulátor eltávolítása](#)).
3. Távolítsa el az optikai meghajtót (lásd: [Az optikai meghajtó eltávolítása](#)).
4. Távolítsa el a modul burkolatát (lásd: [A modul burkolatának eltávolítása](#)).
5. Távolítsa el a bekapcsoló gomb paneljét (lásd: [A bekapcsológomb paneljének eltávolítása](#)).
6. Távolítsa el a billentyűzetet (lásd: [A billentyűzet eltávolítása](#)).
7. Távolítsa el a csuklótámaszt (lásd: [A csuklótámasz eltávolítása](#)).
8. Távolítsa el a négy csavart, amely a két hangszórót az alapszerelvényhez rögzíti.
9. Válassza le a hangszóró kábelét az alaplapon csatlakozóaljzatáról.
10. Jegyezze fel a hangszórókábel útvonalát, majd távolítsa el a hangszórókat és kábeleiket az alapszerelvényből.



1	hangszórók (2 db)	2	hangszórókábelek útvonala
3	csavarok (4 db)		

A hangszórók visszahelyezése

1. Kövesse az [Előkészületek](#) című fejezet utasításait.
2. Helyezze a hangszórókat az alapszerelvénybe.

3. Igazgassa be a hangszórókábeleket az alapszerelvény vezetőcsatornáiba.
4. Csatlakoztassa a hangszóró kábelét az alaplapi csatlakozóhoz.
5. Helyezze vissza a négy csavart, amely a két hangszórót az alapszerelvényhez rögzíti.
6. Helyezze vissza a csuklótámaszt (lásd: [A csuklótámasz visszahelyezése](#)).
7. Helyezze vissza a billentyűzetet (lásd: [A billentyűzet visszahelyezése](#)).
8. Helyezze vissza a bekapcsoló gomb paneljét (lásd: [A bekapcsológomb paneljének visszahelyezése](#)).
9. Helyezze vissza a modulok fedelét (lásd: [A modul burkolatának visszahelyezése](#)).
10. Helyezze vissza az optikai meghajtót (lásd: [Az optikai meghajtó beszerelése](#)).
11. Helyezze vissza az akkumulátort (lásd: [Az akkumulátor visszahelyezése](#)).

 **FIGYELEM!** Bekapcsolás előtt minden csavar kerüljön a helyére, és ellenőrizze, hogy nem maradt a számítógép belsejében szabad csavar. Ennek elmulasztása a számítógép meghibásodását okozhatja.

[Vissza a tartalomjegyzékhez](#)

[Vissza a tartalomjegyzékhez](#)

Alaplap

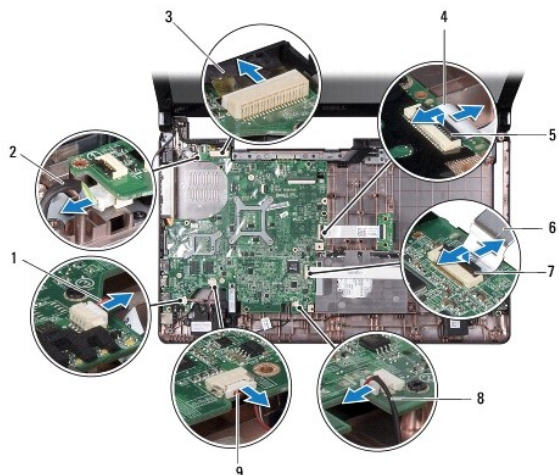
Dell™ Inspiron™ 1764 szervizelési kézikönyv

- [Az alaplap eltávolítása](#)
- [Az alaplap visszahelyezése](#)
- [A szervizcímke megadása a BIOS-ban](#)

- ⚠ VIGYÁZAT!** A számítógép belső szerelése előtt olvassa el figyelmesen a számítógéphez mellékelt biztonsági előírásokat. A további bevált óvintézkedéseket a hatósági követelmények betartásáról szóló weblap ismerteti: www.dell.com/regulatory_compliance.
- ⚠ FIGYELEM!** Számítógépének javítását csak arra jogosult szakemberre bízza. A Dell™ meghatalmazása nélkül végzett szerviztevékenységből eredő károsodásra nem vonatkozik a garancia.
- ⚠ FIGYELEM!** Elektrosztatikus károsítás ellen használjon földelő csuklópántot, vagy egy festetlen fémfelület megérintésével időnként földelje magát.
- ⚠ FIGYELEM!** Az alaplap károsodását előzheti meg azzal, hogy eltávolítja az akkumulátort (lásd: [Az akkumulátor eltávolítása](#)), mielőtt megkezdi a számítógép belső szerelését.
-

Az alaplap eltávolítása

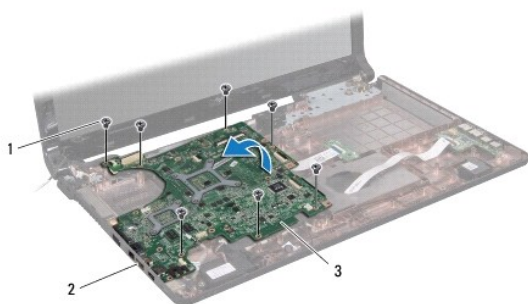
1. Kövesse az [Előkészületek](#) című fejezet utasításait.
2. Távolítsa el az akkumulátort (lásd: [Az akkumulátor eltávolítása](#)).
3. Távolítsa el az optikai meghajtót (lásd: [Az optikai meghajtó eltávolítása](#)).
4. Távolítsa el a modul burkolatát (lásd: [A modul burkolatának eltávolítása](#)).
5. Távolítsa el a gombelemet (lásd: [A gombelem eltávolítása](#)).
6. Távolítsa el a memóriamodul(oka)t (lásd: [Memóriamodul\(ok\) eltávolítása](#)).
7. Távolítsa el a Mini-Card kártyát (lásd: [A Mini-Card eltávolítása](#)).
8. Jegyezze fel a Mini-Card antennakábeleinek útvonalát, majd emelje ki őket a számítógép alsó tokozatának vezetécsatornájából.
9. Távolítsa el a merevlemez (lásd: [A merevlemez eltávolítása](#)).
10. Távolítsa el a bekapcsoló gomb paneljét (lásd: [A bekapcsológomb paneljének eltávolítása](#)).
11. Távolítsa el a billentyűzetet (lásd: [A billentyűzet eltávolítása](#)).
12. Távolítsa el a csuklótámaszt (lásd: [A csuklótámasz eltávolítása](#)).
13. Távolítsa el a Bluetooth® kártyát (lásd: [A Bluetooth kártya eltávolítása](#)).
14. Távolítsa el a processzorhűtő ventilátort (lásd: [A processzorventilátor kiszérése](#)).
15. Húzza ki az alaplap megfelelő csatlakozójából az alábbi kábeleket:
 - 1. mikrofonkábel
 - 1. hálózati adapter csatlakozókábele
 - 1. kijelző kábele
 - 1. hangszórókábel
 - 1. USB csatlakozókábel
16. Emelje meg a csatlakozórögzítőt, és csúsztassa ki az USB/audio kábelt az alaplapi csatlakozóból.
17. Emelje meg a csatlakozórögzítőt, és csúsztassa ki az optikai meghajtó kábelét az alaplapi csatlakozóból.



1	USB csatlakozókábel	2	hálózati adapter csatlakozókábele
3	kijelző kábel	4	optikai meghajtó kábele
5	csatlakozórögzítő	6	USB/audio kábel
7	csatlakozórögzítő	8	mikrofonkábel
9	hangszórókábel		

18. Távolítsa el a hét csavart, amely az alaplapot a számítógép alapszerelvényéhez rögzíti.

19. Óvatosan húzza ki a csatlakozókat a számítógép aljzataiból, majd emelje ki az alaplapot a számítógép alapszerelvényéből.



1	csavarok (7 db)	2	csatlakozók (5 db)
3	alaplapp		

20. Fordítsa meg az alaplapot.

21. Távolítsa el a processzor hűtőrácsát (lásd: [A processzor hőelvezetőjének eltávolítása](#)).

22. Távolítsa el a processzormodult (lásd: [A processzormodul eltávolítása](#)).

Az alaplapp visszahelyezése

1. Kövesse az [Előkészületek](#) című fejezet utasításait.

2. Helyezze vissza a processzormodult (lásd: [A processzormodul visszahelyezése](#)).


3. Helyezze vissza a processzor hőelvezetőjét (lásd: [A processzor hőelvezetőjének visszahelyezése](#)).

4. Fordítsa meg az alaplappot.

5. Igazítsa az alaplapi csatlakozóit a számítógép alapszerelvényének foglalataihoz.
6. Az alapszerelvény illesztőcsapjainak segítségével állítsa az alaplapot a pontos helyére.
7. Helyezze vissza a hét csavart, amely az alaplapot a számítógép alapszerelvényéhez rögzíti.
8. Csúsztassa rá az optikai meghajtó kábelét az alaplapi csatlakozóra, és a csatlakozórögzítő lenyomásával biztosítsa a kábelcsatlakozást.
9. Csúsztassa rá az USB/audio kábelt az alaplapi csatlakozóra, és a csatlakozórögzítő lenyomásával biztosítsa a kábelcsatlakozást.
10. Csatlakoztassa az alábbi kábeleket a megfelelő alaplapi csatlakozóhoz:
 - 1 | hangszórókábel
 - 1 | kijelző kábele
 - 1 | hálózati adapter csatlakozókábele
 - 1 | mikrofonkábel
 - 1 | USB csatlakozókábel
11. Helyezze vissza a processzorhűtő ventilátort (lásd: [A processzorventilátor visszahelyezése](#)).
12. Helyezze vissza a Bluetooth kártyát (lásd: [A Bluetooth kártya visszahelyezése](#)).
13. Helyezze vissza a csuklótámaszt (lásd: [A csuklótámasz visszahelyezése](#)).
14. Helyezze vissza a billentyűzetet (lásd: [A billentyűzet visszahelyezése](#)).
15. Helyezze vissza a bekapcsoló gomb paneljét (lásd: [A bekapcsológomb paneljének visszahelyezése](#)).
16. Helyezze vissza a merevlemez-meghajtót (lásd: [A merevlemez beszerelése](#)).
17. Helyezze vissza a Mini-Card kártyát (lásd: [A Mini-Card visszahelyezése](#)).
18. Helyezze vissza a memóriamodul(oka)t (lásd: [Memóriamodul\(ok\) beszerelése](#)).
19. Helyezze vissza a gombelemet (lásd: [A gombelem visszahelyezése](#)).
20. Helyezze vissza a modulok fedelét (lásd: [A modul burkolatának visszahelyezése](#)).
21. Helyezze vissza az optikai meghajtót (lásd: [Az optikai meghajtó beszerelése](#)).
22. Helyezze vissza az akkumulátort (lásd: [Az akkumulátor visszahelyezése](#)).

 **FIGYELEM!** Bekapcsolás előtt minden csavar kerüljön a helyére, és ellenőrizze, hogy nem maradt a számítógép belsejében szabad csavar. Ennek elmulasztása a számítógép meghibásodását okozhatja.

23. Kapcsolja be a számítógépet.

 **MEGJEGYZÉS:** Miután kicserélte az alaplapot, adja meg a szervizcímét az új alaplapi BIOS-ban.

24. Gépelje be a szervizcímét (lásd: [A szervizcímke megadása a BIOS-ban](#)).

A szervizcímke megadása a BIOS-ban

1. Ellenőrizze a hálózati adapter csatlakozását, és hogy az akkumulátor megfelelően a helyén van-e.
 2. Kapcsolja be a számítógépet.
 3. Nyomja meg az <F2> gombot a POST során, hogy beléphessen a rendszer telepítő programjába.
 4. Navigáljon a Security (Biztonság) lapra, és a Set Service Tag (**Szervizcímke beállítása**) mezőben adja meg a szervizcímke kódját.
-

[Vissza a tartalomjegyzékhez](#)

[Vissza a tartalomjegyzékhez](#)

Dell™ Inspiron™ 1764 szervizelési kézikönyv



MEGJEGYZÉS: A MEGJEGYZÉSEK a számítógép biztonságosabb és hatékonyabb használatát elősegítő fontos tudnivalókat tartalmaznak.



FIGYELEM! A „FIGYELEM!” jelzés hardverhiba vagy adatvesztés lehetőségére hívja fel a figyelmet, egyben közli a probléma elkerülésének módját.



VIGYÁZAT! A „VIGYÁZAT!” jelzés az esetleges tárgyi és személyi sérülés, illetve az életveszély lehetőségére hívja fel a figyelmet.

A dokumentumban közölt információ külön értesítés nélkül is megváltozhat.
© 2009 Dell Inc. Minden jog fenntartva.

A Dell Inc. előzetes írásos engedélye nélkül szigorúan tilos a dokumentumokat bármilyen módon sokszorosítani.

A szövegben használt védjegyek: a *Dell*, a *DELL* embléma és az *Inspiron* a Dell Inc. védjegyei; a *Bluetooth* a Bluetooth SIG, Inc. birtokában lévő bejegyzett védjegy, amelyet a Dell licenc keretében használ; a *Microsoft*, *Windows*, *Windows Vista* és *Windows Vista* start gomb a Microsoft Corporation védjegye vagy bejegyzett védjegye az Egyesült Államokban, illetve más országokban.

A dokumentumban egyéb védjegyek és védett nevek is szerepelhetnek, amelyek a védjegyet vagy nevet bejegyeztető cégre, valamint annak termékeire vonatkoznak. A Dell Inc. elhárít minden, a sajátján kívüli védjegyekkel és márkanevekkel kapcsolatban benyújtott tulajdonjogi keresetet.

2009. december verzió: A00

[Vissza a tartalomjegyzékhez](#)

[Vissza a tartalomjegyzékhez](#)

USB/audio áramköri lap

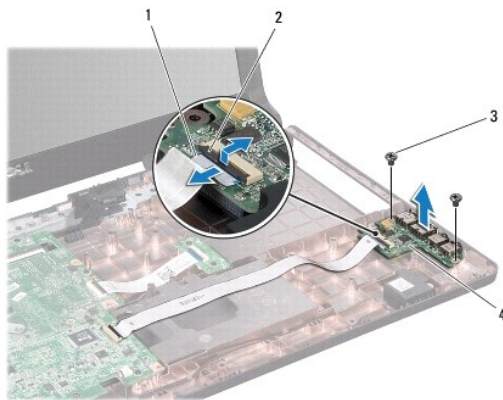
Dell™ Inspiron™ 1764 szervizelési kézikönyv

- [Az USB/audio áramköri lap eltávolítása](#)
- [Az USB/audio áramköri lap visszahelyezése](#)

- ⚠ VIGYÁZAT!** A számítógép belső szerelése előtt olvassa el figyelmesen a számítógéphez mellékelt biztonsági előírásokat. A további bevált óvintézkedéseket a hatósági követelmények betartásáról szóló weblap ismerteti: www.dell.com/regulatory_compliance.
- ⚠ FIGYELEM!** Számítógépének javítását csak arra jogosult szakemberre bízza. A Dell™ meghatalmazása nélkül végzett szerviztevékenységből eredő károsodásra nem vonatkozik a garancia.
- ⚠ FIGYELEM!** Elektrosztatikus kúszulás ellen használjon földelő csuklópántot, vagy egy festetlen fémfelület megérintésével időnként földelje magát.
- ⚠ FIGYELEM!** Az alaplap károsodását előzheti meg azzal, hogy eltávolítja az akkumulátort (lásd: [Az akkumulátor eltávolítása](#)), mielőtt megkezdi a számítógép belső szerelését.

Az USB/audio áramköri lap eltávolítása

1. Kövesse az [Előkészületek](#) című fejezet utasításait.
2. Távolítsa el az akkumulátort (lásd: [Az akkumulátor eltávolítása](#)).
3. Távolítsa el az optikai meghajtót (lásd: [Az optikai meghajtó eltávolítása](#)).
4. Távolítsa el a modul burkolatát (lásd: [A modul burkolatának eltávolítása](#)).
5. Távolítsa el a bekapcsológomb paneljét (lásd: [A bekapcsológomb paneljének eltávolítása](#)).
6. Távolítsa el a billentyűzetet (lásd: [A billentyűzet eltávolítása](#)).
7. Távolítsa el a csuklótámaszt (lásd: [A csuklótámasz eltávolítása](#)).
8. Emelje meg a csatlakozórögzítőt, és csúsztassa ki az USB/audio kábelt az USB/audio áramköri lap csatlakozójából.
9. Távolítsa el a két csavart, amely az USB/audio áramköri lapot a számítógép aljához rögzíti.
10. Emelje ki az USB/audio áramköri lapot, és finoman húzza ki az USB és hangcsatlakozót az alapszerelvényből.



1	USB/audio kábel	2	csatlakozórögzítő
3	csavarok (2 db)	4	USB/audio áramköri lap

Az USB/audio áramköri lap visszahelyezése

1. Kövesse az [Előkészületek](#) című fejezet utasításait.
2. Igazítsa az USB/audio áramköri lap csatlakozóit az alapszerelvény foglataihoz.
3. Az alapszerelvény illesztőcsapjainak segítségével állítsa az USB/audio áramköri lapot a pontos helyére.
4. Helyezze vissza a két csavart, amely az USB/audio áramköri lapot a számítógép aljához rögzíti.
5. Csúsztassa rá az USB/audio kábelt az USB/audio áramköri lap csatlakozójára, és a csatlakozórögzítő lenyomásával biztosítsa a kábelcsatlakozást.
6. Helyezze vissza a csuklótámaszt (lásd: [A csuklótámasz visszahelyezése](#)).
7. Helyezze vissza a billentyűzetet (lásd: [A billentyűzet visszahelyezése](#)).
8. Helyezze vissza a bekapcsológomb paneljét (lásd: [A bekapcsológomb paneljének visszahelyezése](#)).
9. Helyezze vissza a modulok fedelét (lásd: [A modul burkolatának visszahelyezése](#)).
10. Helyezze vissza az optikai meghajtót (lásd: [Az optikai meghajtó beszerelése](#)).
11. Helyezze vissza az akkumulátort (lásd: [Az akkumulátor visszahelyezése](#)).

 **FIGYELEM!** Bekapcsolás előtt minden csavar kerüljön a helyére, és ellenőrizze, hogy nem maradt a számítógép belsejében szabad csavar. Ennek elmulasztása a számítógép meghibásodását okozhatja.

[Vissza a tartalomjegyzékhez](#)

[Vissza a tartalomjegyzékhez](#)

USB csatlakozó

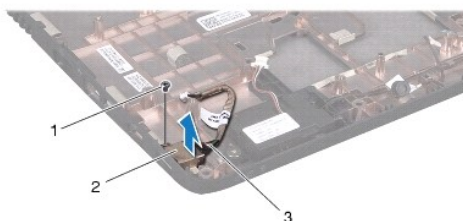
Dell™ Inspiron™ 1764 szervizelési kézikönyv

- [Az USB csatlakozó eltávolítása](#)
- [Az USB csatlakozó visszahelyezése](#)

- ⚠ VIGYÁZAT!** A számítógép belső szerelése előtt olvassa el figyelmesen a számítógéphez mellékelt biztonsági előírásokat. A további bevált óvintézkedéseket a hatósági követelmények betartásáról szóló weblap ismerteti: www.dell.com/regulatory_compliance.
- ⚠ FIGYELEM!** Számítógépének javítását csak arra jogosult szakemberre bízza. A Dell™ meghatalmazása nélkül végzett szerviztevékenységből eredő károsodásra nem vonatkozik a garancia.
- ⚠ FIGYELEM!** Elektrosztatikus kislülés ellen használjon földelő csuklópántot, vagy egy festetlen fémfelület megérintésével időnként földelje magát.
- ⚠ FIGYELEM!** Az alaplap károsodását előzheti meg azzal, hogy eltávolítja az akkumulátort (lásd: [Az akkumulátor eltávolítása](#)), mielőtt megkezdí a számítógép belső szerelését.

Az USB csatlakozó eltávolítása

1. Kövesse az [Előkészületek](#) című fejezet utasításait.
2. Távolítsa el az akkumulátort (lásd: [Az akkumulátor eltávolítása](#)).
3. Kövesse a [3 - 19. lépés](#) utasításait itt: [Az alaplap eltávolítása](#).
4. Távolítsa el a csavart, amely az USB aljzatot az alapszerelvényhez rögzíti.
5. Emelje ki az USB aljzatot az alapszerelvényből.



1	csavar	2	USB csatlakozó
3	USB csatlakozókábel		

Az USB csatlakozó visszahelyezése

1. Kövesse az [Előkészületek](#) című fejezet utasításait.
2. Helyezze az USB csatlakozót az alapszerelvénybe.
3. Helyezze vissza a csavart, amely az USB aljzatot az alapszerelvényhez rögzíti.
4. Kövesse a [5 - 24. lépés](#) utasításait itt: [Az alaplap visszahelyezése](#).

- ⚠ FIGYELEM!** Bekapcsolás előtt minden csavar kerüljön a helyére, és ellenőrizze, hogy nem maradt a számítógép belsejében szabad csavar. Ennek elmulasztása a számítógép meghibásodását okozhatja.

[Vissza a tartalomjegyzékhez](#)